



 **alfa systems** |

***TRION / EXOS***  
Assortiment 2015 — 2016

## Luchtvervuiling:

Luchtvervuiling is een zeer ernstig probleem dat veel te veel wordt onderschat in de moderne maatschappij. Onze hedendaagse maatschappij heeft er nog dimensies bij gecreëerd: de industriële vervuiling, alsook het probleem dat we meer dan 80% van onze tijd binnenshuis doorbrengen.

De industriële vervuiling is een cocktail van allerlei scheikundige stoffen en het zijn deze 'cocktails' die voor mens en dier zeer schadelijk zijn.

Voorbeeld: Bij metaalbewerking wordt snij-olie gebruikt. Deze olie is al een chemische samenstelling om de snijgereedschappen zo koel en zo lang mogelijk scherp te houden. Bij het draaien of frezen wordt deze olie zo heet dat deze van samenstelling compleet verandert en wordt het verbrande olie met daarbij nog extra de metaaldeeltjes en koolstof. Het inademen hiervan is minstens even gevaarlijk, zo niet nog veel gevaarlijker dan roken.

Voeg bij deze lucht nog al de andere vervuilingen van uitlaatgassen, stofdeeltjes van banden, kolenstof, chemische processen, smog, enz... dan is hetgeen we inademen zeer gevaarlijk, daarom ook dat de overheid is begonnen met fijnstof metingen. Hierop zijn maximale waarden vastgelegd.

## Wat zijn de oplossingen:

Wanneer de lucht vervuild is door zwevende deeltjes, van welke aard dan ook, is het van het grootste belang dat deze vervuiling op de meest efficiënte wijze uit de lucht wordt gehaald, maar ook om de vervuiling zo dicht mogelijk aan de bron te filteren. Daarvoor zijn alle vormen van afzuigkappen en afzuigmonden beschikbaar.

Als de vervuilde opgezogen lucht op een doeltreffende manier wordt gefilterd, dan resulteert dit in een zuivere omgevingslucht waardoor ziektes, veroorzaakt door de luchtverontreiniging, voorkomen worden.

# Soorten filters:

## Mechanische filters

in vele vormen en rendementen.

### Nadelen:

- De luchtwrijving loopt heel snel op (verhoogd drukverlies) waardoor men dure, energie-opslopende ventilatoren nodig heeft.
- Men gooit de vervuiling weg, alsook het dure filtermedium, dat veelal uit dure kunststof bestaat. Dit is een extra milieubelastend effect alsook een extra milieubelasting bij productie van de nieuwe filters.
- Bij niet tijdig vervangen bestaat de kans dat de filterzak openbarst en al het vuil terug wordt ingeblazen.
- Geeft problemen bij vettige lucht zoals bij CNC machines, grootkeukens en dergelijke.

## Elektrostatische filters (FOREVER FILTERS)

### Kenmerken:

- Filtert de vervuiling uit de lucht met een blijvend zeer hoog rendement van 95% volgens de zwaarste testmethode: D.O.P. Testmethode van 0,3 micron.
- Garandeert constant luchtdebiet. Het debiet vermindert niet als de filters vuil zijn.
- Het drukverlies van maximaal slechts 100 Pa blijft constant en verhoogt niet.
- De filters zijn onbeperkt wasbaar en dus perfect herbruikbaar.
- Bij het reinigen werpt men enkel de vervuiling en een beetje detergent weg.
- De aluminium of in variante inox filtercellen hebben een eeuwige levensduur.
- De lucht die vrijkomt na de filters is zéér zuiver en neutraal.

## Chemische filters (O.a. actief koolfilters)

### Kenmerken:

- Dit type filter is enkel geschikt als nafilter om gassen uit de lucht te filtreren.
- Dit is altijd een wegwerpfiler en kan nooit betaalbaar gerecycleerd worden.

# Hoe werkt een elektrostatische luchtreiniger van TRION?

Onze elektrostatische luchtfiltersystemen werken volgens het "Penny-principe" of het "Dual Voltage Systeem".

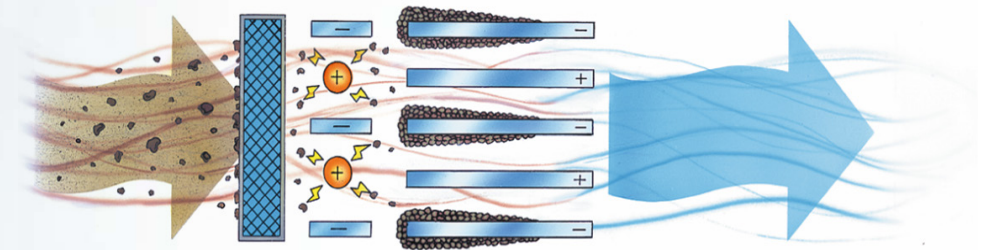
Elektrostatica bestaat al eeuwig. Iedereen kent wel het bekende trucje wanneer men in de winter met een nylon kam door het haar beweegt. Aan deze nylon kam blijven dan veel stofdeeltjes kleven.

Dit was Dokter Penny ook opgevallen en hij heeft rond de jaren 1940 de technologie ontwikkeld om een gecontroleerd elektrostatisch veld te maken, zodanig dat het als een degelijke, betrouwbare filter werkt.

De vervuilde lucht wordt aangezogen door middel van een ventilator, passeert het voorfilter die de grotere verontreinigende deeltjes uit de lucht filtert. De Ionisator ioniseert de fijnere deeltjes d.m.v. + 12000 volt hoogspanning. Zo worden elektronen onttrokken aan de atomen (elk atoom bestaat uit een kern en een aantal elektronen). De stofdeeltjes zijn nu in labiele toestand. In fysica is het zo dat elk atoom zich in evenwicht wil houden en dit gebeurt in sectie 2: de Collector, hier is er een potentiaalverschil van 6000 volt.

De positief geladen deeltjes worden afgestoten door de positieve platen en de massa-platen nemen deze deeltjes met groot plezier aan en houden deze zo stevig vast dat zelfs de kleinste microscopische deeltjes van 0,01 micron worden tegengehouden. Op dit "." (punt) zitten reeds miljoenen deeltjes van 0,01 micron. 1 micron = 1/1000 millimeter en enkel zichtbaar via een elektronenmicroscop.

TRION is sinds 1947 begonnen met de productie van dit type filters. Een prachtige toepassing is de lucht filteren van alle NAVO onderzeeërs. Deze duikboten blijven tot 3 maanden onder water, zonder ook maar ééns naar boven te komen. Zuivere lucht is daar onontbeerlijk.



## EXOS en TRION luchtfilters: Ontworpen voor zuivere lucht.

Sinds 1982 zijn Alfa Systems en TRION partners die luchtfiltersystemen ontwikkelen en produceren op basis van hoogspanningselektronica.

Dit filterprincipe werkt zeer goed om vettige rook van grootkeukens, industriële vervuiling van lasrook en oliedampen die vrijkomen tijdens productieprocessen uit de lucht te halen.

Door de efficiënte werking van onze elektrostatische filters zal men in vele situaties de gefilterde lucht kunnen recycleren. Dit geeft in deze moderne tijd een enorme besparing op de maandelijksse verwarmings- en onderhoudskosten.

**Commerciële luchtfilters** voor woningen, kantoren, refters, kapsalons, laboratoria, slaapkamers, enz...

***EXOS P2100***

***TRION Space Saver***

***TRION S60 / S120***

***TRION HE-Series voor luchtverwarming en ventilatie.***

**Industriële luchtfilters** voor grootkeukens, Oosterse keukens, olie-dampen, kunststofdampen, voedingsbedrijven, emulsienevels, lasrook en vele andere toepassingen.

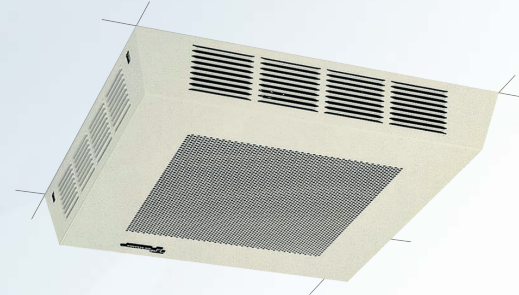
# Productlijn:

## Commerciële luchtreinigers

Voor woningen, kantoren, rooklokalen, refters, kapsalons, laboratoria, slaapkamers,...



EXOS P2100  
Plafondluchtreiniger tot 2000 m<sup>3</sup>/h



TRION Space Saver  
Inbouwplafondluchtreiniger tot 1100 m<sup>3</sup>/h.



TRION S60 / S120  
Inbouw- of opbouwluchtreiniger tot 1360 m<sup>3</sup>/h.



TRION HE-700 / HE-1000 / HE-1400 / HE-2000  
Luchtverwarming en ventilatie tot 3600 m<sup>3</sup>/h.

# Productlijn:

## Industriële luchtreinigers



**TRION Air Boss Mini M.E.**  
Compact filtersysteem voor kleine CNC machines en afzuigingen tot 800 m<sup>3</sup>/h.  
Het systeem is compleet met inlaatcollector en sokkel.



**TRION Air Boss Vomp 600**  
Compacte filtermodule voor kleine CNC machines met grotere luchtvervuiling. De VOMP 600 is compleet bedrijfsklaar.



**TRION Air Boss T-SERIES**  
Modulair filtersysteem voor industriële droge of natte luchtvervuiling. Beschikbaar tot 55250 m<sup>3</sup>/h.  
Met of zonder ventilator.



**TRION Air Boss M 75**  
Industriële luchtreiniger met groter filteroppervlak voor zwaardere luchtvervuiling. Leverbaar met ons beproefd reinigingssysteem. Beschikbaar tot 42500 m<sup>3</sup>/h.



**TRION Air Boss Grease Viper**  
De Grease Viper is speciaal ontwikkeld voor de grootkeuken industrie met enorm veel mogelijkheden.  
Standaard luchtdebiet tot 49300 m<sup>3</sup>/h.

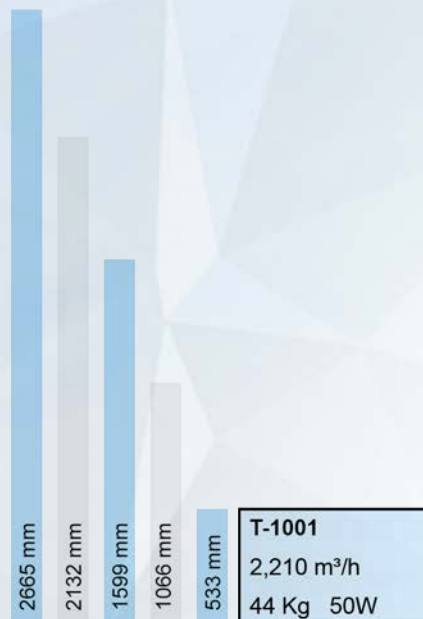


**TRION Air Boss M38**  
M38 is ontwikkeld om oliedampen die vrijkomen bij grote generatoren, turbines van krachtcentrales, tandwielkasten, tankontluchtingen, scheepsmotoren te filteren.

## TRION Air Boss® T-SERIES Configuraties:

Standaard is de luchtrichting van rechts naar links.  
Deze kan eenvoudig worden omgekeerd van links naar rechts.  
Indien gewenst kan het luchtdebiet nog verhoogd worden door  
toestellen in serie te installeren.

Alfa Systems heeft de knowhow om bepaalde types om te bouwen  
tot een verticale filtermodule.



<b>T-10002</b> 22,100 m³/h 400 Kg 250W	<b>T-15003</b> 33,150 m³/h 600 Kg 750W	<b>T-20004</b> 44,200 m³/h 800 Kg 1000W	<b>T-25005</b> 55,250 m³/h 1000 Kg 1250W
<b>T-8002</b> 17,680 m³/h 320 Kg 200W	<b>T-12003</b> 26,520 m³/h 480 Kg 600W	<b>T-16004</b> 35,360 m³/h 640 Kg 800W	<b>T-20005</b> 44,200 m³/h 800 Kg 1000W
<b>T-6002</b> 13,260 m³/h 240 Kg 150W	<b>T-9003</b> 19,890 m³/h 360 Kg 450W	<b>T-12004</b> 26,520 m³/h 480 Kg 600W	<b>T-15005</b> 33,150 m³/h 600 Kg 750W
<b>T-4002</b> 8,840 m³/h 160 Kg 100W	<b>T-6003</b> 13,260 m³/h 240 Kg 300W	<b>T-8004</b> 17,680 m³/h 320 Kg 400W	<b>T-10005</b> 22,100 m³/h 400 Kg 500W
<b>T-2002</b> 4,420 m³/h 80 Kg 50W	<b>T-3003</b> 6,630 m³/h 120 Kg 150W	<b>T-4004</b> 8,840 m³/h 160 Kg 200W	<b>T-5005</b> 11,050 m³/h 200 Kg 250W

625 mm (Deur gesloten)	1085 mm (Deur gesloten)	1547 mm (Deur gesloten)	2007 mm (Deur gesloten)	2469 mm (Deur gesloten)
1052 mm (Deur open)	1513 mm (Deur open)	1974 mm (Deur open)	2434 mm (Deur open)	2896 mm (Deur open)



## Kenmerken:

### **Solid State Powerpack**

PWM. Deze electronica is gedurende vele jaren de betrouwbare hoogspanningsverbinding. Hij levert een uiterst nauwkeurige constante hoogspanning en is standaard uitgerust met gekalibreerde overspanning controllers die het vermogen uiterst zuinig aftrimmen.

**Spiked Ionisers** (met uitzondering van **MiniME**): geen ionisatie-draden meer zoals bij oudere systemen. Onze exclusieve Spiked Ionisers geven U een optimale bedrijfszekerheid en zorgen voor nog minder onderhoud. U dient deze nooit te vervangen.

De filtercellen zijn zeer diep ontworpen om een zo groot mogelijk en optimaal collectoroppervlak te bekomen.

De motoren zijn IP 54 en de elektrische en elektronische componenten staan buiten de luchtstroom in een aparte controlebox.

**Geventileerde Ceramische isolatoren:** deze staan buiten de luchtstroom en zijn dus ongevoelig voor de chemische bestanddelen die zich in de vervuilde lucht bevinden. Deze isolatoren zorgen voor een nog hogere bedrijfszekerheid.



**Zeer hoog filterrendement van + 95% met een “single pass” systeem en meer dan 99% voor een “double pass“ systeem.**

**Dankzij ons uniek High-Tech elektrostatisch filterconcept wordt een zeer laag drukverlies gewaarborgd.** Dit lage drukverlies vereist een veel lager vermogen van de ventilator, wat natuurlijk de maandelijkse energierekening verlaagt in vergelijking met mechanische filtercassettes. Bovendien is de aankoopprijs van dergelijke ventilatoren ook veel gunstiger.

**Zeer snel en uiterst eenvoudig onderhoud:** om de filters te verwijderen zijn geen gereedschappen nodig.

**Milieuvriendelijk:** Doordat enkel de vervuiling van de filters verwijderd wordt, is het milieu niet extra belast met glasvezels en andere milieuvervuilende elementen.

Alle behuizingen zijn in zincorstaal van 1,25 mm daarna ontvet en met de stevige poederlak in RAL 5005 blauw afgewerkt in onze hypermoderne milieuvriendelijke fabriek.

**Alle toestellen hebben het CE conformiteitsattest.**

## TRION installaties



TRION Air Boss Model 75 - Apple hoofdkwartier Cupertino



TRION Air Boss : ATS - Hotel Miami Beach



TRION Air Boss Model 75 - World Trade Center Dubai



TRION Air Boss Model 75 - Museum of Art Philadelphia

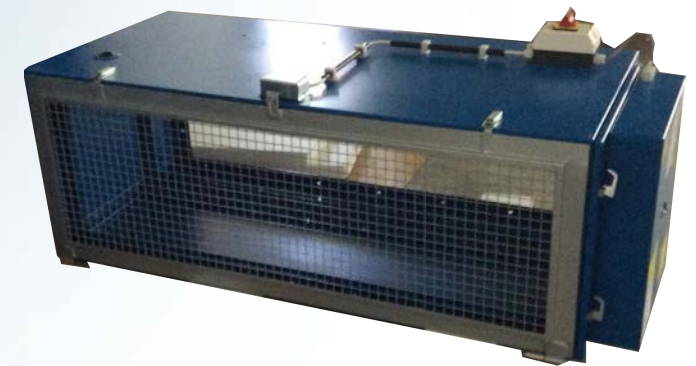
## TRION toepassingen



Filtering van bakovens, België  
T-Serie T-8002 (17680 m<sup>3</sup>/h)



Chocolade fabriek, België  
Model 75 (24000 m<sup>3</sup>/h)



CNC fabriek, België  
T-Serie T-3003 (x 10)



Tandwiel fabrikant, België  
T-Serie T-1300



CNC onderdelen fabrikant, België  
T-Serie T-2600

### Enkele referenties:

- Barry Callebaut
- Bayer
- Bekaert Steel
- Case New Holland
- Crosby Europe
- D'Hollandia
- Dedera
- Dejong
- Guylian
- Hansen Transmissions
- Metzeler
- Mivas
- SAF
- Sano Rice
- Sioen
- Umicore
- Van Gaever
- WTC
- Xeikon
- en vele anderen...





 **alfa systems** |  
*INDUSTRIËLE T-SERIES*

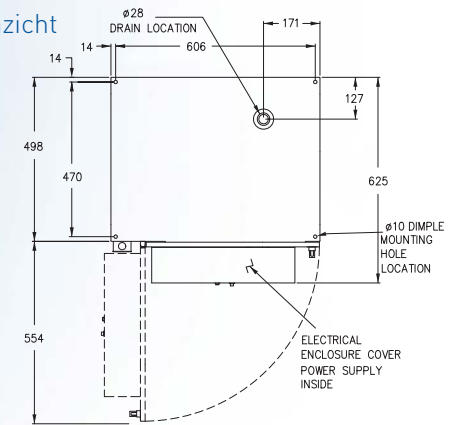
# TRION Air Boss® T-1001



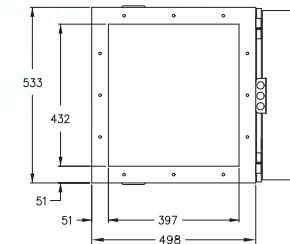
Dit toestel is geschikt voor vrijstaande, wand- of plafondmontage. De ventilator is apart te voorzien en moet na de filter worden geïnstalleerd.

<b>Installatie</b>	Vrijstaand, wand- of plafondmontage, ventilator dient apart voorzien te worden en na de filter te worden geïnstalleerd.
<b>Afmetingen</b>	635 L x 625 B x 533 H mm
<b>Gewicht</b>	41 Kg - transportgewicht 62 Kg
<b>Elektrische aansluiting</b>	230Vac / 1phase / 50Hz
<b>Opgenomen vermogen</b>	50 Watt
<b>Uitgangsspanning</b>	12 kV ionisator / 6 kV collector
<b>Hoogspanningsmodule</b>	Solid state hoogfrequent powerpack
<b>Aantal Cellen</b>	1
<b>Luchtdebiet</b>	1360 - 2210 m³/h
<b>Drukverlies bij max. luchtdebiet: 2210 m³/h</b>	100 Pa
<b>Bediening</b>	Aan/uit schakelaar met controlelamp: Filterwerking / Storing
<b>Voor- en nafilters.</b>	Aluminium 25 mm meerlaagsfilter: 1 voor- en nafilter. In optie metalen druppelopvangfilter
<b>Hoofdfilter</b>	Aluminium elektrostatische hoogspanningsfilter, gewicht 19 Kg/stuk
<b>Nafilter in optie</b>	Actief koolfiltersectie
<b>Filterrendement</b>	Max. 95 % getest op D.O.P. Filter testmethode. Tot 99 % wanneer er 2 filtermodules na elkaar worden gemonteerd (berekend %)
<b>Algemeen</b>	De T-Serie productlijn is een modulair filtersysteem dat samengebouwd kan worden om grotere luchtdebieten te filteren.
<b>Standaardlevering</b>	1* T-Serie filtermodule compleet met voor- en nafilter en elektrostatische filtercel.
<b>Specificaties vervuiling</b>	Normale concentraties van Stof, Lasrook, Olievampen, Emulsienevel, enz... Minimaal Flashpoint >160° C. (Vlampunt).
<b>Artikelcode</b>	120-T1001
<b>Toebehoren</b>	Zie lijst toebehoren

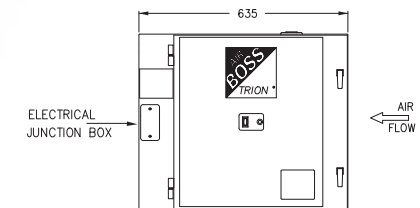
Bovenaanzicht



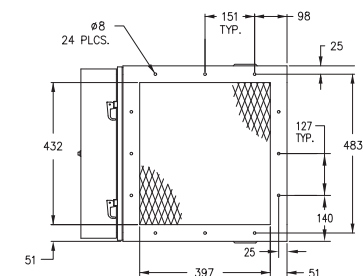
Uitlaat



Vooranzicht



Inlaat



# TRION Air Boss® T-2002

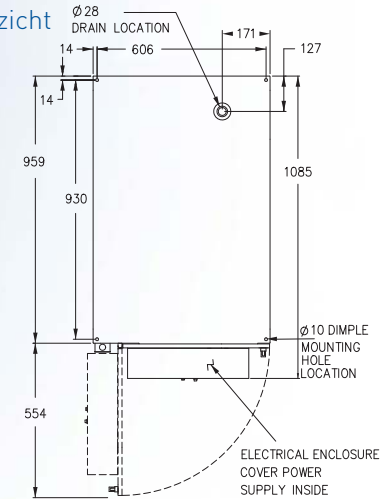


De T-2002 is identiek qua opbouwstructuur als de T-1001, maar is 2 keer zo groot. Hierdoor is het mogelijk om grotere luchtdebieten te filteren.

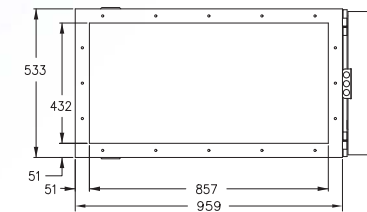
De T-2002 kan perfect op mekaar worden gemonteerd voor grotere luchtdebieten: T-4002 / T-6002 / T-8002 / T-10002

<b>Installatie</b>	Vrijstaand, wand- of plafondmontage, ventilator dient apart voorzien te worden en na de filter te worden geïnstalleerd.
<b>Afmetingen</b>	635 L x 1085 B x 533 H mm
<b>Gewicht</b>	80 Kg - transportgewicht 99 Kg
<b>Elektrische aansluiting</b>	230Vac / 1phase / 50Hz
<b>Opgenomen vermogen</b>	50 Watt
<b>Uitgangsspanning</b>	12 kV ionisator / 6 kV collector
<b>Hoogspanningsmodule</b>	Solid state hoogfrequent powerpack
<b>Aantal Cellen</b>	2
<b>Luchtdebiet</b>	2000 - 4420 m³/h
<b>Drukverlies bij max. luchtdebiet: 4420 m³/h</b>	100 Pa
<b>Bediening</b>	Aan/uit schakelaar met controlelamp: Filterwerking / Storing
<b>Voor- en nafilters.</b>	Aluminium 25 mm meerlaagsfilter, 2 voor- en 2 nafilters. In optie metalen druppelvangfilter
<b>Hoofdfilter</b>	Aluminium elektrostatische hoogspanningsfilter, gewicht 19 Kg/stuk
<b>Nafilter in optie</b>	Actief koolfiltersectie
<b>Filterrendement</b>	Max. 95 % getest op D.O.P. Filter testmethode. Tot 99 % wanneer er 2 filtermodules na elkaar worden gemonteerd (berekend %)
<b>Algemeen</b>	De T-Serie productlijn is een modulair filtersysteem dat samengebouwd kan worden om grotere luchtdebieten te filteren.
<b>Standaardlevering</b>	1* T-Serie filtermodule compleet met voor- en nafilters en elektrostatische filtercellen
<b>Specificaties vervuiling</b>	Normale concentraties van Stof, Lasrook, Olievampen, Emulsienevel, enz... Minimaal Flashpoint >160° C. (Vlampunt).
<b>Artikelcode</b>	120-T2002
<b>Toebehoren</b>	Zie lijst toebehoren

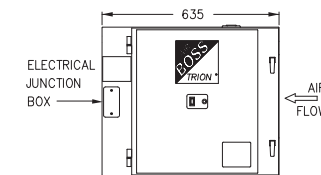
Bovenaanzicht



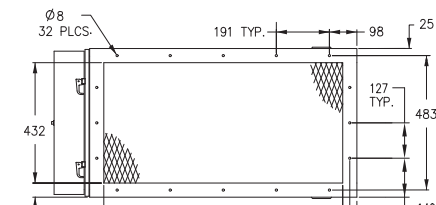
Uitlaat



Vooranzicht



Inlaat



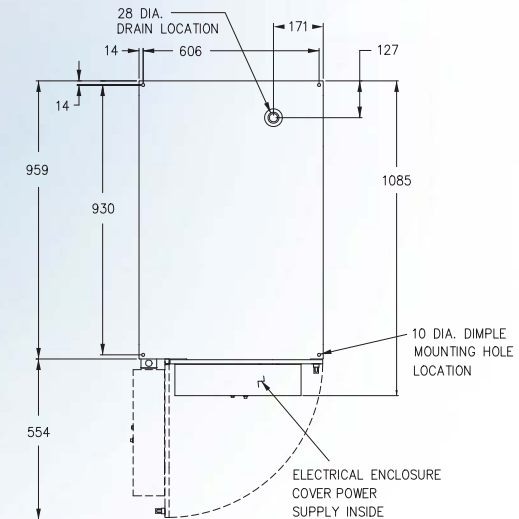
# TRION Air Boss® T-4002



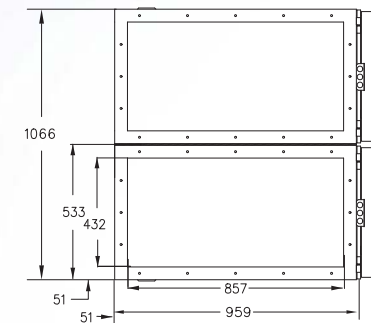
De T-4002 is identiek qua opbouwstructuur als de T-2002, maar is 2 keer zo groot. Hierdoor is het mogelijk om grotere luchtdebieten te filteren.

<b>Installatie</b>	Vrijstaand, wand- of plafondmontage, ventilator dient apart voorzien te worden en na de filter te worden geïnstalleerd.
<b>Afmetingen</b>	635 L x 1085 B x 1066 H mm
<b>Gewicht</b>	160 Kg - transportgewicht 190 Kg
<b>Elektrische aansluiting</b>	230Vac / 1phase / 50Hz
<b>Opgenomen vermogen</b>	100 Watt
<b>Uitgangsspanning</b>	12 kV ionisator / 6 kV collector
<b>Hoogspanningsmodule</b>	Solid state hoogfrequent powerpack
<b>Aantal Cellen</b>	4
<b>Luchtdebiet</b>	4000 - 8840 m³/h
<b>Drukverlies bij max. luchtdebiet: 8840 m³/h</b>	100 Pa
<b>Bediening</b>	Aan/uit schakelaar met controlelamp: Filterwerking / Storing
<b>Voor- en nafilters.</b>	Aluminium 25 mm meerlaagsfilter, 4 voor- en 4 nafilters. In optie metalen druppelopvangfilter
<b>Hoofdfilter</b>	Aluminium elektrostatische hoogspanningsfilter, gewicht 19 Kg/stuk
<b>Nafilter in optie</b>	Actief koolfiltersectie
<b>Filterrendement</b>	Max. 95 % getest op D.O.P. Filtertestmethode. Tot 99 % wanneer er 2 filtermodules na elkaar worden gemonteerd (berekend %)
<b>Algemeen</b>	De T-Serie productlijn is een modulair filtersysteem dat samengebouwd kan worden om grotere luchtdebieten te filteren.
<b>Standaardlevering</b>	1* T-Serie filtermodule compleet met voor- en nafilters en elektrostatische filtercellen
<b>Specificaties vervuiling</b>	Normale concentraties van Stof, Lasrook, Oliedampen, Emulsienevel, enz... Minimaal Flashpoint >160° C. (Vlampunt).
<b>Artikelcode</b>	120-T4002
<b>Toebehoren</b>	Zie lijst toebehoren

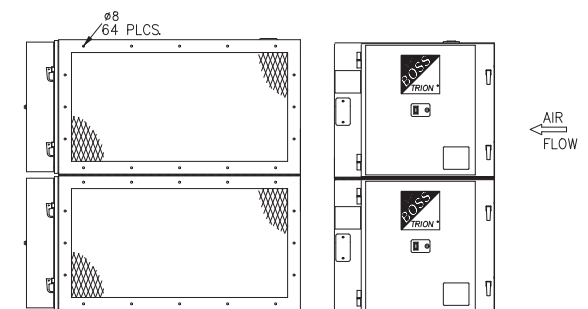
Bovenaanzicht



Uitlaat



Voor- en Inlaat





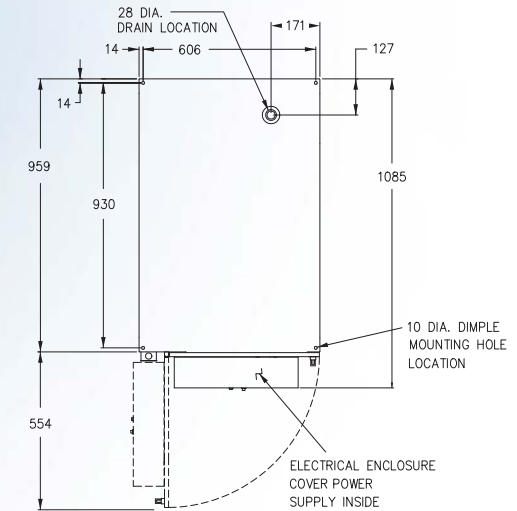
# TRION Air Boss® T-6002



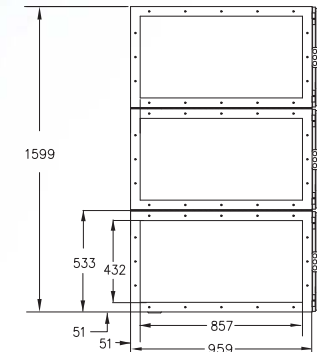
De T-6002 is identiek qua opbouwstructuur als de T-2002, maar is 3 keer zo groot. Hierdoor is het mogelijk om grotere luchtdebieten te filteren.

<b>Installatie</b>	Vrijstaand, wand- of plafondmontage, ventilator dient apart voorzien te worden en na de filter te worden geïnstalleerd.
<b>Afmetingen</b>	635 L x 1085 B x 1599 H mm
<b>Gewicht</b>	240 Kg - transportgewicht 270 Kg
<b>Elektrische aansluiting</b>	230Vac / 1phase / 50Hz
<b>Opgenomen vermogen</b>	150 Watt
<b>Uitgangsspanning</b>	12 kV ionisator / 6 kV collector
<b>Hoogspanningsmodule</b>	Solid state hoogfrequent powerpack
<b>Aantal Cellen</b>	6
<b>Luchtdebiet</b>	8000 - 13260 m³/h
<b>Drukverlies bij max. luchtdebiet: 13260 m³/h</b>	100 Pa
<b>Bediening</b>	Aan/uit schakelaar met controlelamp: Filterwerking / Storing
<b>Voor- en nafilters.</b>	Aluminium 25 mm meerlaagsfilter, 6 voor- en 6 nafilters. In optie metalen druppelvangfilter
<b>Hoofdfilter</b>	Aluminium elektrostatische hoogspanningsfilter, gewicht 19 Kg/stuk
<b>Nafilter in optie</b>	Actief koolfiltersectie
<b>Filterrendement</b>	Max. 95 % getest op D.O.P. Filtertestmethode. Tot 99 % wanneer er 2 filtermodules na elkaar worden gemonteerd (berekend %)
<b>Algemeen</b>	De T-Serie productlijn is een modulair filtersysteem dat samengebouwd kan worden om grotere luchtdebieten te filteren.
<b>Standaardlevering</b>	1* T-Serie filtermodule compleet met voor- en nafilters en elektrostatische filtercellen
<b>Specificaties vervuiling</b>	Normale concentraties van Stof, Lasrook, Olievampen, Emulsienevel, enz... Minimaal Flashpoint >160° C. (Vlampunt).
<b>Artikelcode</b>	120-T6002
<b>Toebehoren</b>	Zie lijst toebehoren

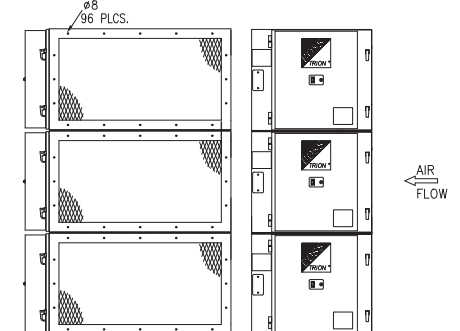
Bovenaanzicht



Uitlaat



Voor aanzicht & Inlaat



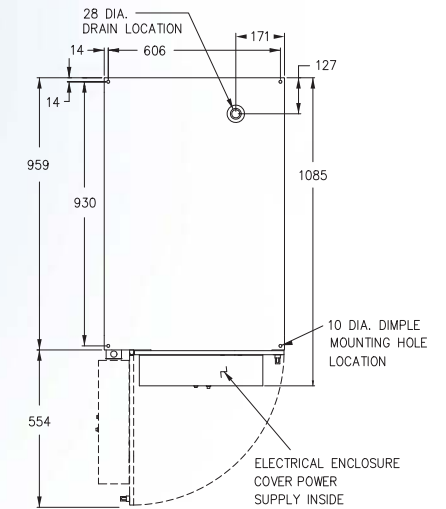
# TRION Air Boss® T-8002



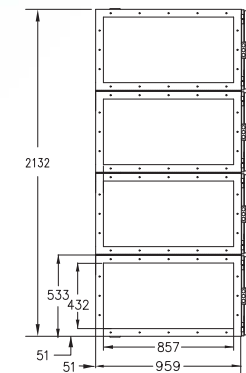
De T-8002 is identiek qua opbouwstructuur als de T-2002, maar is 4 keer zo groot. Hierdoor is het mogelijk om grotere luchtdebieten te filteren.

<b>Installatie</b>	Vrijstaand, wand- of plafondmontage, ventilator dient apart voorzien te worden en na de filter te worden geïnstalleerd.
<b>Afmetingen</b>	635 L x 1085 B x 2132 H mm
<b>Gewicht</b>	320 Kg - transportgewicht 335 Kg
<b>Elektrische aansluiting</b>	230Vac / 1phase / 50Hz
<b>Opgenomen vermogen</b>	200 Watt
<b>Uitgangsspanning</b>	12 kV ionisator / 6 kV collector
<b>Hoogspanningsmodule</b>	Solid state hoogfrequent powerpack
<b>Aantal Cellen</b>	8
<b>Luchtdebiet</b>	13000 - 17680 m³/h
<b>Drukverlies bij max. luchtdebiet: 17680 m³/h</b>	100 Pa
<b>Bediening</b>	Aan/uit schakelaar met controlelamp: Filterwerking / Storing
<b>Voor- en nafilters.</b>	Aluminium 25 mm meerlaagsfilter, 8 voor- en 8 nafilters. In optie metalen druppelvangfilter
<b>Hoofdfilter</b>	Aluminium elektrostatische hoogspanningsfilter, gewicht 19 Kg/stuk
<b>Nafilter in optie</b>	Actief koolfiltersectie
<b>Filterrendement</b>	Max. 95 % getest op D.O.P. Filtertestmethode. Tot 99 % wanneer er 2 filtermodules na elkaar worden gemonteerd (berekend %)
<b>Algemeen</b>	De T-Serie productlijn is een modulair filtersysteem dat samengebouwd kan worden om grotere luchtdebieten te filteren.
<b>Standaardlevering</b>	1* T-Serie filtermodule compleet met voor- en nafilters en elektrostatische filtercellen
<b>Specificaties vervuiling</b>	Normale concentraties van Stof, Lasrook, Olievampen, Emulsienevel, enz... Minimaal Flashpoint >160° C. (Vlampunt).
<b>Artikelcode</b>	120-T8002
<b>Toebehoren</b>	Zie lijst toebehoren

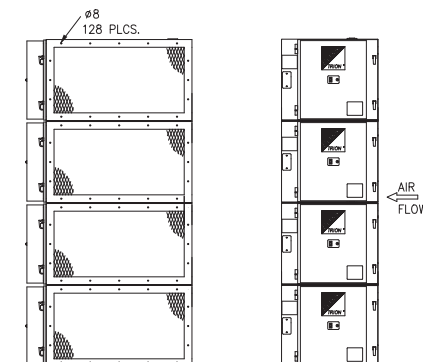
Bovenaanzicht



Uitlaat



Vooraanzicht & Inlaat



# TRION Air Boss® T-3003

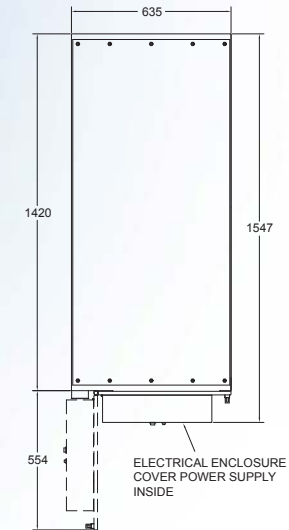


De T-3003 is identiek qua opbouwstructuur als de T-1001, maar is 3 keer zo groot. Hierdoor is het mogelijk om grotere luchtdebieten te filteren.

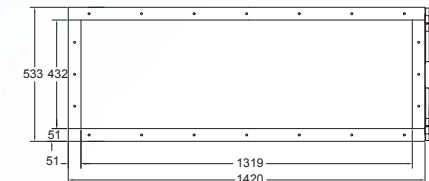
De T-3003 kan perfect op mekaar worden gemonteerd voor nog grotere luchtdebieten. Deze filter is ontworpen voor plaatsen met zeer weinig beschikbare vrije hoogte.

<b>Installatie</b>	Vrijstaand, wand- of plafondmontage, ventilator dient apart voorzien te worden en na de filter te worden geïnstalleerd.
<b>Afmetingen</b>	635 L x 1547 B x 533 H mm
<b>Gewicht</b>	120 Kg - transportgewicht 149 Kg
<b>Elektrische aansluiting</b>	230Vac / 1phase / 50Hz
<b>Opgenomen vermogen</b>	150 Watt
<b>Uitgangsspanning</b>	12 kV ionisator / 6 kV collector
<b>Hoogspanningsmodule</b>	Solid state hoogfrequent powerpack
<b>Aantal Cellen</b>	3
<b>Luchtdebiet</b>	3000 - 6630 m³/h
<b>Drukverlies bij max. luchtdebiet: 6630 m³/h</b>	100 Pa
<b>Bediening</b>	Aan/uit schakelaar met controlelamp: Filterwerking / Storing
<b>Voor- en nafilters.</b>	Aluminium 25 mm meerlaagsfilter, 3 voor- en 3 nafilters. In optie metalen druppelopvangfilter
<b>Hoofdfilter</b>	Aluminium elektrostatische hoogspanningsfilter, gewicht 19 Kg/stuk
<b>Nafilter in optie</b>	Actief koolfiltersectie
<b>Filterrendement</b>	Max. 95 % getest op D.O.P. Filtertestmethode. Tot 99 % wanneer er 2 filtermodules na elkaar worden gemonteerd (berekend %)
<b>Algemeen</b>	De T-Serie productlijn is een modulair filtersysteem dat samengebouwd kan worden om grotere luchtdebieten te filteren.
<b>Standaardlevering</b>	1* T-Serie filtermodule compleet met voor- en nafilters en elektrostatische filtercellen
<b>Specificaties vervuiling</b>	Normale concentraties van Stof, Lasrook, Oliegedampen, Emulsienevel, enz... Minimaal Flashpoint >160° C. (Vlampunt).
<b>Artikelcode</b>	120-T3003
<b>Toebehoren</b>	Zie lijst toebehoren

Bovenaanzicht



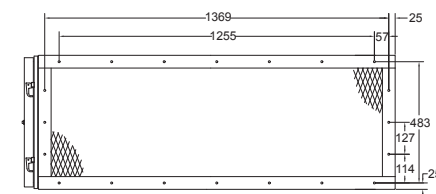
Uitlaat



Vooraanzicht



Inlaat



# TRION Air Boss® T-4004

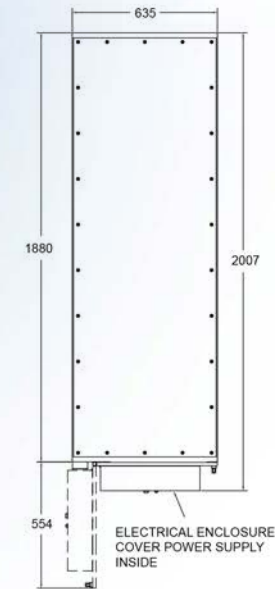


De T-4004 is identiek qua opbouwstructuur als de T-1001, maar is 4 keer zo groot. Hierdoor is het mogelijk om grotere luchtdebieten te filteren.

De T-4004 kan perfect op mekaar worden gemonteerd voor nog grotere luchtdebieten. Deze filter is ontworpen voor plaatsen met zeer weinig beschikbare vrije hoogte.

<b>Installatie</b>	Vrijstaand, wand- of plafondmontage, ventilator dient apart voorzien te worden en na de filter te worden geïnstalleerd.
<b>Afmetingen</b>	635 L x 2007 B x 533 H mm
<b>Gewicht</b>	160 Kg - transportgewicht 190 Kg
<b>Elektrische aansluiting</b>	230Vac / 1phase / 50Hz
<b>Opgenomen vermogen</b>	200 Watt
<b>Uitgangsspanning</b>	12 kV ionisator / 6 kV collector
<b>Hoogspanningsmodule</b>	Solid state hoogfrequent powerpack
<b>Aantal Cellen</b>	4
<b>Luchtdebiet</b>	4000 - 8840 m³/h
<b>Drukverlies bij max. luchtdebiet: 8840 m³/h</b>	100 Pa
<b>Bediening</b>	Aan/uit schakelaar met controlelamp: Filterwerking / Storing
<b>Voor- en nafilters.</b>	Aluminium 25 mm meerlaagsfilter, 4 voor- en 4 nafilters. In optie metalen druppelopvangfilter
<b>Hoofdfilter</b>	Aluminium elektrostatische hoogspanningsfilter, gewicht 19 Kg/stuk
<b>Nafilter in optie</b>	Actief koolfiltersectie
<b>Filterrendement</b>	Max. 95 % getest op D.O.P. Filtertestmethode. Tot 99 % wanneer er 2 filtermodules na elkaar worden gemonteerd (berekend %)
<b>Algemeen</b>	De T-Serie productlijn is een modulair filtersysteem dat samengebouwd kan worden om grotere luchtdebieten te filteren.
<b>Standaardlevering</b>	1* T-Serie filtermodule compleet met voor- en nafilters en elektrostatische filtercellen
<b>Specificaties vervuiling</b>	Normale concentraties van Stof, Lasrook, Olie dampen, Emulsienevel, enz... Minimaal Flashpoint >160° C. (Vlampunt).
<b>Artikelcode</b>	120-T4004
<b>Toebehoren</b>	Zie lijst toebehoren

Bovenaanzicht



Uitlaat



Voor aanzicht



Inlaat



# TRION Air Boss® T-5005

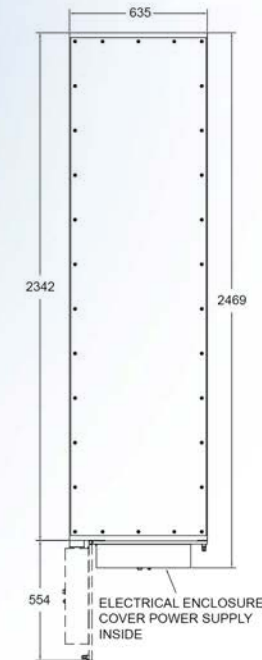


De T-5005 is identiek qua opbouwstructuur als de T-1001, maar is 5 keer zo groot. Hierdoor is het mogelijk om grotere luchtdebieten te filteren.

De T-5005 kan perfect op mekaar worden gemonteerd voor nog grotere luchtdebieten. Deze filter is ontworpen voor plaatsen met zeer weinig beschikbare vrije hoogte.

<b>Installatie</b>	Vrijstaand, wand- of plafondmontage, ventilator dient apart voorzien te worden en na de filter te worden geïnstalleerd.
<b>Afmetingen</b>	635 L x 2469 B x 533 H mm
<b>Gewicht</b>	200 Kg - transportgewicht 240 Kg
<b>Elektrische aansluiting</b>	230Vac / 1phase / 50Hz
<b>Opgenomen vermogen</b>	250 Watt
<b>Uitgangsspanning</b>	12 kV ionisator / 6 kV collector
<b>Hoogspanningsmodule</b>	Solid state hoogfrequent powerpack
<b>Aantal Cellen</b>	5
<b>Luchtdebiet</b>	5500 -11050 m³/h
<b>Drukverlies bij max. luchtdebiet: 11050 m³/h</b>	100 Pa
<b>Bediening</b>	Aan/uit schakelaar met controlelamp: Filterwerking / Storing
<b>Voor- en nafilters.</b>	Aluminium 25 mm meerlaagsfilter, 5 voor- en 5 nafilters. In optie metalen druppelopvangfilter
<b>Hoofdfilter</b>	Aluminium elektrostatische hoogspanningsfilter, gewicht 19 Kg/stuk
<b>Nafilter in optie</b>	Actief koolfiltersectie
<b>Filterrendement</b>	Max. 95 % getest op D.O.P. Filtertestmethode. Tot 99 % wanneer er 2 filtermodules na elkaar worden gemonteerd (berekend %)
<b>Algemeen</b>	De T-Serie productlijn is een modulair filtersysteem dat samengebouwd kan worden om grotere luchtdebieten te filteren.
<b>Standaardlevering</b>	1* T-Serie filtermodule compleet met voor- en nafilters en elektrostatische filtercellen
<b>Specificaties vervuiling</b>	Normale concentraties van Stof, Lasrook, Olievampen, Emulsienevel, enz... Minimaal Flashpoint >160° C. (Vlampunt).
<b>Artikelcode</b>	120-T5005
<b>Toebehoren</b>	Zie lijst toebehoren

Bovenaanzicht



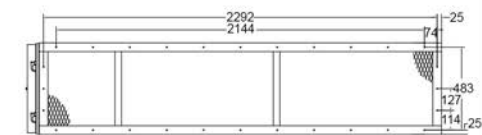
Uitlaat



Vooraanzicht



Inlaat



# TRION Air Boss® T-1300

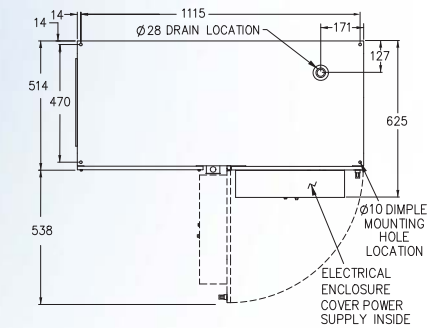


De T-1300 luchtreinigers zijn uitgerust met een dubbelaanzuigende centrifugaal ventilator.

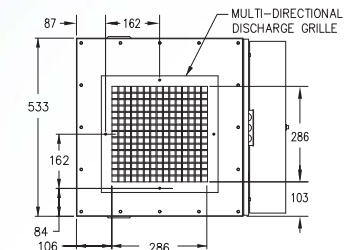
Deze kunnen de lucht ruimtelijk filteren of men kan luchtkanalen aankoppelen voor een directe afzuiging aan de machine.

<b>Installatie</b>	Vrijstaand, wand- of plafondmontage.
<b>Afmetingen</b>	1143 L x 625 B x 533 H mm
<b>Gewicht</b>	96 Kg - transportgewicht 126 Kg
<b>Elektrische aansluiting</b>	400 Vac/3 F- 400Vac+N/3-F in optie 230Vac/3F of 230Vac1F / 50Hz
<b>Opgenomen vermogen</b>	0,75 Kw
<b>Uitgangsspanning</b>	12 kV ionisator / 6 kV collector
<b>Hoogspanningsmodule</b>	Solid state hoogfrequent powepack. Electrisch verbruik 50 Watt
<b>Aantal Cellen</b>	1
<b>Luchtdebiet</b>	1360 - 2210 m³/h
<b>Drukverlies bij max. luchtdebiet: 2210 m³/h</b>	Selectie A: 50 Pa-2000 m³/h. Selectie B: 250Pa-2000 m³/h. Selectie C: 500Pa-1500 m³/h.
<b>Bediening</b>	Aan/uit schakelaar met controlelamp: Filterwerking / Storing
<b>Voor- en nafilts.</b>	Aluminium 25 mm meerlaagsfilter, 1 voor- en 1 nafilts. In optie metalen druppelopvangfilter
<b>Hoofdfilter</b>	Aluminium elektrostatische hoogspanningsfilter, gewicht 19 Kg/stuk
<b>Nafilts in optie</b>	Actief koolfiltersectie
<b>Filterrendement</b>	Max. 95 % getest op D.O.P. Filtertestmethode. Tot 99 % wanneer er 2 filtermodules na elkaar worden gemonteerd (berekend %)
<b>Standaardlevering</b>	1* T-Serie filtermodule compleet met voor- en nafilts, elektrostatische filtercel en ventilator
<b>Specificaties vervuiling</b>	Normale concentraties van Stof, Lasrook, Oliedampen, Emulsienevel, enz... Minimaal Flashpoint >160° C. (Vlampunt).
<b>Artikelcode</b>	120-T-1300-400-3-0,75
<b>Toebehoren</b>	Zie lijst toebehoren

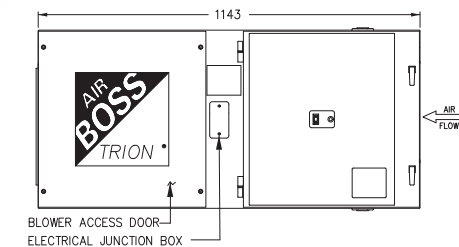
Bovenaanzicht



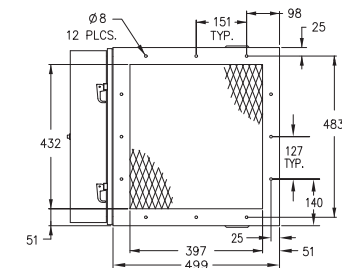
Uitlaat



Voor aanzicht



Inlaat



# TRION Air Boss® T-2600

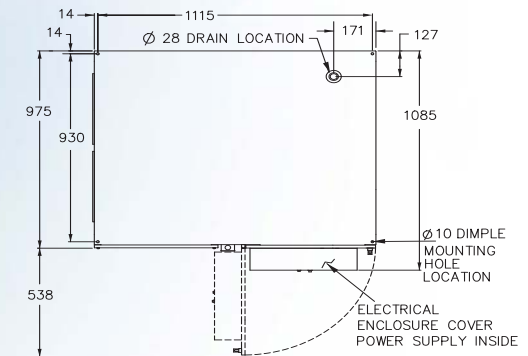


De T-2600 luchtreinigers zijn uitgerust met een dubbelaanzuigende centrifugaalventilator.

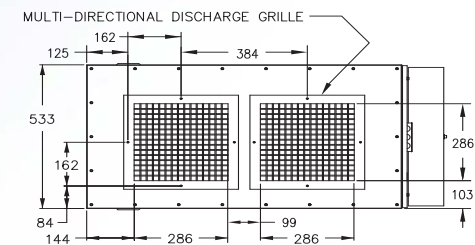
Zij kunnen de lucht ruimtelijk filteren of men kan luchtkanalen aankoppelen voor een directe afzuiging aan de machine.

<b>Installatie</b>	Vrijstaand, wand- of plafondmontage.
<b>Afmetingen</b>	1143 L x 1085 B x 533 H mm
<b>Gewicht</b>	142 Kg - transportgewicht 169 Kg
<b>Elektrische aansluiting</b>	400 Vac/3 F- 400Vac+N/3-F in optie 230Vac/3F of 230Vac1F / 50Hz
<b>Opgenomen vermogen</b>	1,5 Kw
<b>Uitgangsspanning</b>	12 kV ionisator / 6 kV collector
<b>Hoogspanningsmodule</b>	Solid state hoogfrequent powepack. Electrisch verbruik 50 Watt
<b>Aantal Cellen</b>	2
<b>Luchtdebiet</b>	2000 - 4420 m³/h
<b>Drukverlies bij max. luchtdebiet: 4420 m³/h</b>	Selectie A: 50 Pa-4000 m³/h Selectie B: 270 Pa-3400 m³/h Selectie C: 500Pa-3400 m³/h
<b>Bediening</b>	Aan/uit schakelaar met controlelamp: Filterwerking / Storing
<b>Voor- en nafilts.</b>	Aluminium 25 mm meerlaagsfilter, 2 voor- en 2 nafilts. In optie metalen druppelopvangfilter
<b>Hoofdfilter</b>	Aluminium elektrostatische hoogspanningsfilter, gewicht 19 Kg/stuk
<b>Nafilter in optie</b>	Actief koolfiltersectie
<b>Filterrendement</b>	Max. 95 % getest op D.O.P. Filtertestmethode. Tot 99 % wanneer er 2 filtermodules na elkaar worden gemonteerd (berekend %)
<b>Standaardlevering</b>	1* T-Serie filtermodule compleet met voor- en nafilts, elektrostatische filtercellen en ventilator
<b>Specificaties vervuiling</b>	Normale concentraties van Stof, Lasrook, Oliedampen, Emulsienevel, enz... Minimaal Flashpoint >160° C. (Vlampunt).
<b>Artikelcode</b>	120-T-2600-400-3-1,5
<b>Toebehoren</b>	Zie lijst toebehoren

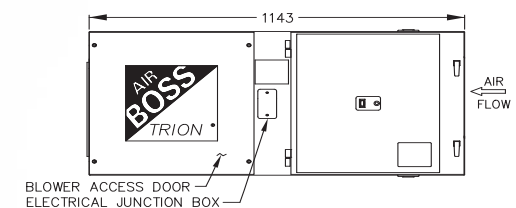
## Bovenaanzicht



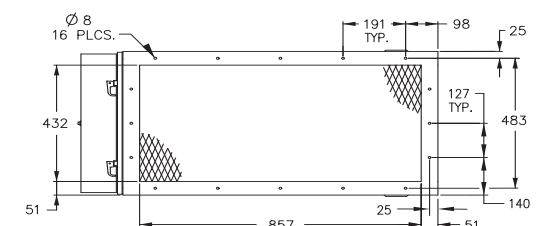
## Uitlaat



## Voorraanzicht



## Inlaat



# TRION Air Boss® T-5200

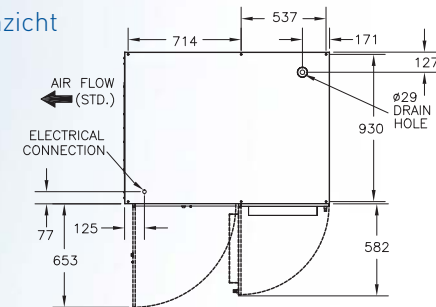


De T-5200 luchtreinigers zijn uitgerust met een dubbelaanzuigende centrifugaalventilator.

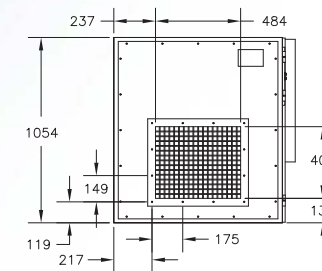
Zij kunnen de lucht ruimtelijk filteren of men kan luchtkanalen aankoppelen voor een directe afzuiging aan de machine.

<b>Installatie</b>	Vrijstaand, wand- of plafondmontage.
<b>Afmetingen</b>	1295 L x 975 B x 1054 H mm
<b>Gewicht</b>	273 Kg - transportgewicht 299 Kg
<b>Elektrische aansluiting</b>	400 Vac/3 F- 400Vac+N/3-F in optie 230Vac/3F of 230Vac1F / 50Hz
<b>Opgenomen vermogen</b>	3 Kw
<b>Uitgangsspanning</b>	12 kV ionisator / 6 kV collector
<b>Hoogspanningsmodule</b>	Solid state hoogfrequent powepack. Electrisch verbruik 50 Watt
<b>Aantal Cellen</b>	4
<b>Luchtdebiet</b>	4420 - 8840 m³/h
<b>Drukverlies bij max. luchtdebiet: 8840 m³/h</b>	Selectie A: 50 Pa-4000 m³/h Selectie B: 270 Pa-3400 m³/h Selectie C: 500Pa-3400 m³/h
<b>Bediening</b>	Aan/uit schakelaar met controlelamp: Filterwerking / Storing
<b>Voor- en nafilters.</b>	Aluminium 25 mm meerlaagsfilter, 4 voor- en 4 nafilters. In optie metalen druppelopvangfilter
<b>Hoofdfilter</b>	Aluminium elektrostatische hoogspanningsfilter, gewicht 19 Kg/stuk
<b>Nafilter in optie</b>	Actief koolfiltersectie
<b>Filterrendement</b>	Max. 95 % getest op D.O.P. Filtertestmethode. Tot 99 % wanneer er 2 filtermodules na elkaar worden gemonteerd (berekend %)
<b>Standaardlevering</b>	1* T-Serie filtermodule compleet met voor- en nafilters, elektrostatische filtercellen en ventilator
<b>Specificaties vervuiling</b>	Normale concentraties van Stof, Lasrook, Oliedampen, Emulsienevel, enz... Minimaal Flashpoint >160° C. (Vlampunt).
<b>Artikelcode</b>	120-T5200-400-3-3
<b>Toebehoren</b>	Zie lijst toebehoren

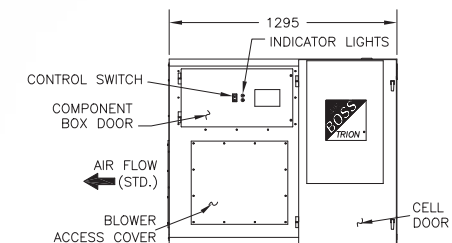
Bovenaanzicht



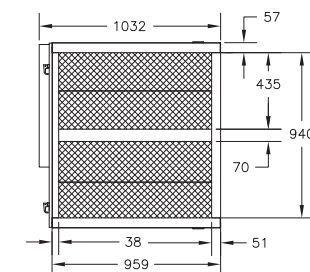
Uitlaat



Voor aanzicht



Inlaat





# TRION Air Boss® T-Serie T-CARB

Actief koolfilter voor **efficiënt filteren**  
van **gasvormige deeltjes** in industriële processen  
en keukenafzuigingen.



# TRION Air Boss® T-Serie T-CARB



In bepaalde productieprocessen blijven na het filteren van vaste deeltjes nog steeds gasvormige partikels in de lucht. Om deze uit de lucht te filteren werd de T-Carb actief koolfilter ontwikkeld.

Het probleem van geuren wordt een zorgwekkend probleem in de meer en meer verstedelijkte omgeving waar bedrijven, eetgelegenheden en wonen steeds meer met elkaar zijn geïntegreerd.

De nieuwe milieuwetgeving waarin strenge voorwaarden worden opgelegd aan geuroverlast is een uitdaging voor uitbaters, projectontwikkelaars, eigenaars en installateurs. De T-Carb werd ontwikkeld om na de elektrostatische filter te worden gemonteerd, waarbij de gasvormige deeltjes efficiënt uit de lucht worden gehaald.

De eenvoudige modulaire opbouw van deze toestellen zorgt voor een snelle koppeling hiervan aan de T-Serie. Ze kunnen eveneens boven mekaar worden gemonteerd net zoals de T-4002, T-6002, T-8002. Hierdoor zijn zeer grote luchtdebieten mogelijk!

Het probleem van de horeca is dat deze bijna altijd tussen andere gebouwen staat. Ondanks dat onze T-Serie, Model 75 en de Grease Viper uiterst efficiënt de vetdeeltjes uit de lucht filteren, zullen de gasvormige moleculen nog een bepaalde overlast kunnen bezorgen aan de omgeving. De T-Carb is daar de oplossing voor: Apricot Active Carbon adsorbeert effectief de gasvormige rookdeeltjes en houdt die stevig vast in zijn poriën: het is net zoals een natuurspons dat doet met water.

TRION heeft zijn kennis van meer dan 60 jaar ontwikkeling en fabricage van industriële luchtfilters gebruikt om de T-Carb in V-Vorm met Hoge Moleculaire Dichtheid voor de keukens en catering te perfectioneren en te produceren.

## Enkele toepassingen :

- \* Restaurants
- \* Afhaalrestaurants
- \* (Groot) Keukens
- \* Eetgelegenheden
- \* Fast Food restaurants
- \* Voedselverwerking
- \* Fabrieken
- \* Hotels
- \* Cafés
- \* Kantines

## Werkingsprincipe :

TRION T-Carb in V-Vorm met Hoge Moleculaire Dichtheid wordt na de T-Serie gemonteerd op minimaal 4 meter van de dampkap. De gasdeeltjes worden in de chemische substantie geadsorbeerd. De gezuiverde lucht wordt hierna naar buiten geblazen\*. Recyclage via een warmtewisselaar is eveneens mogelijk.

\* De lucht mag niet rechtstreeks terug binnen geblazen worden. Deze bevat mogelijk nog steeds CO dampen (koolmonoxide van de gasfornuizen).

## Kenmerken & Voordelen :

- Modulair ontwerp: de toestellen kunnen boven elkaar worden gemonteerd en ze hebben dezelfde afmetingen van de TRION Air Boss T-Series filters.
- Zeer degelijke behuizing in 1,25 mm zincor behuizing en gelakt in milieuvriendelijke poederlak, kleur: RAL 5005
- Vermindert de kostbare investeringen van leidingen tot boven de gebouwen en die een verstoring geven van de architectuur.
- Het Apricot Actif Carbon in V-Vorm met Hoge Moleculaire dichtheid zorgt voor een uitermate lange levensduur en heeft een zeer hoog adsorptie-rendement.
- Zorgt voor een goede verstandhouding met de omgeving.
- Groot luchtdebiet en zeer laag constant drukverlies = lage energie kosten.
- Zeer lage servicekosten: de Carbon filterplaten kunnen zeer snel en uiterst eenvoudig worden vernieuwd of hervuld met ons Apricot Active Carbon.

# TRION Air Boss® T-Serie T-CARB

<b>Installatie</b>	Toestel wordt bij voorkeur horizontaal gemonteerd. De afstand van de filter is bij voorkeur groter dan 4 meter van de vervuilsbron, opdat de luchttemperatuur lager is dan 50° C en 85% R.V.. Bij een hogere luchttemperatuur verlaagt het adsorptievermogen.
<b>Montage</b>	Het toestel wordt altijd na de TRION Airboss T-Series elektrostatische filter gemonteerd. Tussen de 2 behuizingen wordt een dichting voorzien. Beide filters worden d.m.v. M8 *30 mm bouten aan mekaar gekoppeld. Het is mogelijk om meerdere T-Carb filtermodules na of boven elkaar te installeren.
<b>Standaardafwerking</b>	Zincor gelaste behuizing van 1,25 mm staal, welke wordt af-gewerkt met milieuvriendelijke poederlak: RAL 5005.
<b>Luchtrichting</b>	Van Links naar Rechts, of van Rechts naar Links
<b>Nodige vrije ruimte deurzijde</b>	Minimaal 500 mm voor service, 1000 mm is aanbevolen
<b>Nafilters</b>	25 mm nafilter 461 x 467 mm
<b>Hoofdfilter</b>	Geïmpregneerde Apricot Actif Carbon
<b>Aantal Cellen</b>	7 platen per module : T-Carb-1001: 7 platen / T-Carb-2002: 14 platen / T-Carb-3003: 21 platen T-Carb-4004: 28 platen / T-Carb-5005: 35 platen
<b>Werkingsstemperaturen</b>	< 50°C, < 85 % R.V.
<b>Luchtdebiet &amp; drukverlies in Pa</b>	T-Carb-1001: 2320 m3/h < 140 Pa T-Carb-2002: 4640 m3/h < 140 Pa T-Carb-3003: 6960 m3/h < 140 Pa T-Carb-4004: 9280 m3/h < 140 Pa T-Carb-5005: 11600 m3/h < 140 Pa
<b>Filteroppervlakte</b>	T-Carb-1001: 0,4 m <sup>2</sup> / T-Carb-2002: 0,8 m <sup>2</sup> / T-Carb-3003: 1,2 m <sup>2</sup> T-Carb-4004: 1,6 m <sup>2</sup> / T-Carb-5005: 2,0 m <sup>2</sup>
<b>Afmetingen L x B x H in mm Gewicht in Kg</b>	T-Carb-1001: 457 x 520 x 534 34 Kg T-Carb-2002: 457 x 981 x 534 58 Kg T-Carb-3003: 457 x 1442 x 534 82 Kg T-Carb-4004: 457 x 1903 x 534 106 Kg T-Carb-5005: 457 x 2364 x 534 130 Kg
<b>Onderhoud</b>	Wanneer men geregeld de metalen voorfilters en de elektrostatische filter(s) vakkundig reinigt, dan zal de standtijd van deze Actief koolfilters zeer lang zijn. De T-Carb moet op geregelde tijdstippen vervangen worden, al naargelang de luchtvervuiling. Volg de bijgeleverde handleiding. De Apricot Actif Carbon platen zijn zelf te vervangen of te hervullen. (milieuvriendelijker).
<b>Standaardlevering</b>	1* T-Carb-serie filtermodule is compleet met Apricot Actif Carbon platen + nafilter, handleiding.
<b>Specificaties vervuiling</b>	Geurdampen die vrijkomen van keukens, fastfoodkeukens enz...
<b>Artikelcode</b>	120-TCarb-1001 + luchtrichting L - R of R - L 120-TCarb-2002 + luchtrichting L - R of R - L 120-TCarb-3003 + luchtrichting L - R of R - L 120-TCarb-4004 + luchtrichting L - R of R - L 120-TCarb-5005 + luchtrichting L - R of R - L 120-Apricot Actif carbon / per Kg



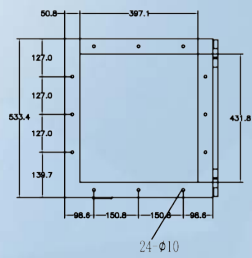
Apricot Actif Carbon specificaties

No.	Gecontroleerde waarden	Resultaat	Gecontroleerde waarden	Resultaat
1	Partikelgrootte gemiddeld	>70%	SO2 adsorptie	>300 mg/gr
2	Dichtheid	>85 %	NH3 adsorptie	>400 mg/gr
3	I+ adsorptie	>900 mg/g	Verlies bij droging	<10%
4	Benzeen adsorptie	>450 mg/gr	PH waarde	7 - 9

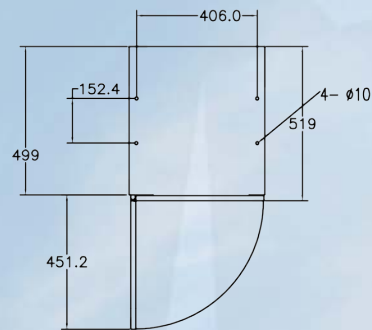
# TRION Air Boss® T-Serie T-CARB

T-Serie T-CARB T-1001

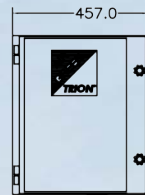
Inlaat & Uitlaat



Bovenaanzicht

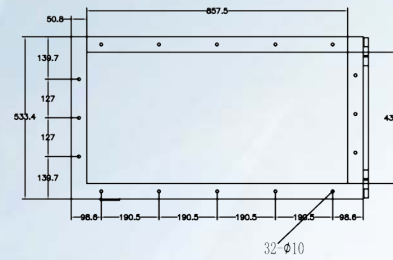


Vooranzicht

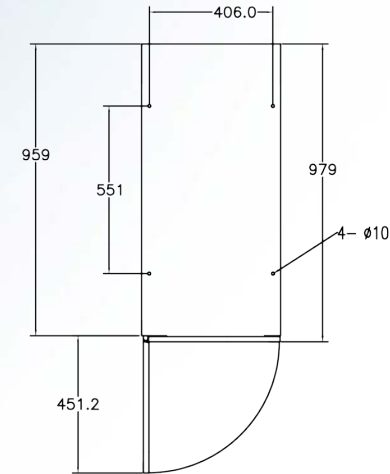


T-Serie T-CARB T-2002

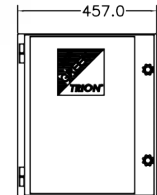
Inlaat & Uitlaat



Bovenaanzicht

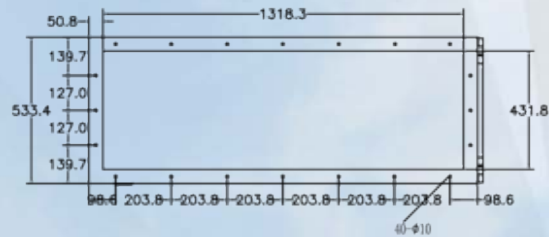


Vooranzicht

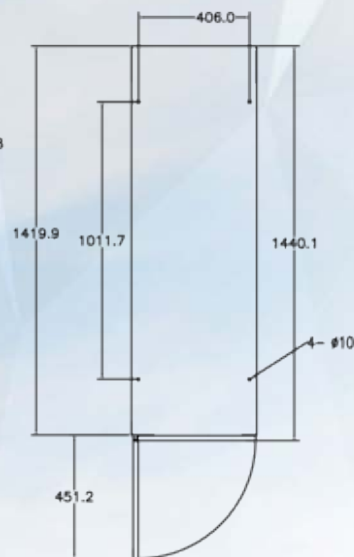


T-Serie T-CARB T-3003

Inlaat & Uitlaat



Bovenaanzicht



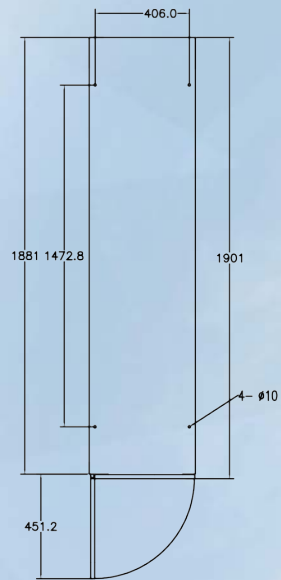
Vooranzicht (Deur)



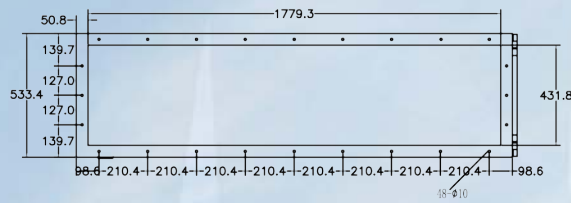
# TRION Air Boss® T-Serie T-CARB

T-Serie T-CARB T-4004

Bovenaanzicht



Inlaat & Uitlaat

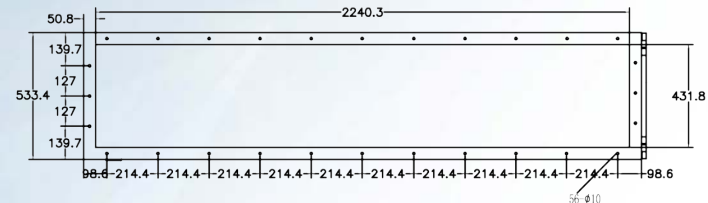


Vooraanzicht

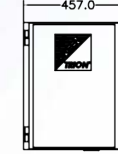


T-Serie T-CARB T-5005

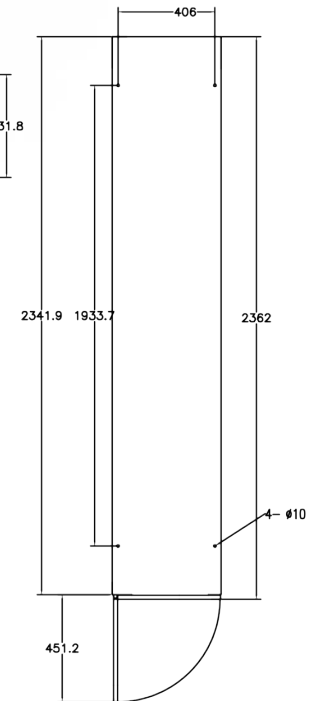
Inlaat & Uitlaat



Vooraanzicht

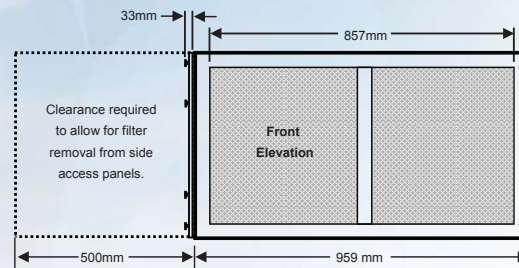


Bovenaanzicht

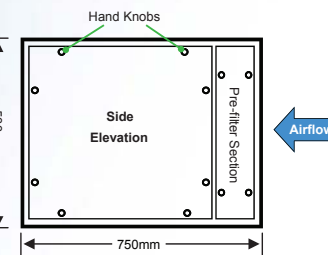


T-Serie T-CARB T-2002

Inlaat & Uitlaat



Vooraanzicht (Deur)



## TRION T-SERIES Maatwerk



T-Series T-6002 met vergrootte afloop (2 inches)



T-Series Gewijzigde bodem met vergrootte afloop van 2 inches



T-Series Gewijzigde bodem met vergrootte afloop van 2 inches: Binnenaanzicht



Mini M.E op CNC Machine

## TRION T-SERIES Maatwerk



T-Series Gewijzigd naar verticale versie.



Extra voorfiltersectie 2 x 50 mm inox filters



Extra voorfiltersectie 2 x 50 mm inox filters, eenvoudig te verwijderen voor reiniging.



T-1300: Lasrobot in auto-industrie

# TRION MINI M.E. & TRION VOMP 600



De MINI M.E. en de VOMP 600 zijn ontworpen voor het doeltreffend filteren van luchtvervuiling die vrijkomt bij het bewerken van metalen:

Olienevels, emulsienevels, draaibanken, freesmachines, oppervlakte schuurmachines, CNC machines enz...

Door hun zeer hoog rendement van 95% op D.O.P. 0,3 micron wordt de werkplaats efficiënt gezonder voor de medewerkers en de omgeving.

Dankzij de compacte bouw worden deze toestellen direct bij de machine geïnstalleerd en wordt het buiswerk beperkt tot maximaal enkele meters.

Beide toestellen kunnen door hun laag gewicht zelfs boven de machine worden geïnstalleerd. Onze filters gebruiken dezelfde technologie zoals we die ook toepassen in alle nucleaire onderzeeërs van de NAVO.

Deze onderzeeërs blijven tot 3 maanden onder water tijdens hun geheime missies. Zuivere lucht is hier onmisbaar.



## Specifieke Eigenschappen en Voordelen:

- Compacte bouwvorm
- Kan boven de machine worden geïnstalleerd.
- Zeer hoog rendement van 95% op D.O.P. 0,3 micron
- FOREVER Elektrostatische Filters in aluminium, deze zijn eenvoudig te reinigen en moeten nooit worden vervangen.
- Zeer laag energieverbruik van maximaal 370 Watt.
- Hoogwaardige isolatoren in Corderiete.
- Bij de VOMP 600 zijn deze isolatoren van het geventileerde type met ACTIF VENTILATION ASSIST.
- High-Tech Solid State hoogfrequent Powerpacks.
- Behuizing in 1,25 mm zincor staal, afgewerkt in milieuvriendelijke poederlak RAL 5005 blauw.
- Kan elektrisch direct aangesloten worden aan de machine, zodat de luchtfilter enkel werkt wanneer de machine in bedrijf is.
- Dure snij-olie wordt terug opgevangen en direct naar de machine afgevoerd.



# TRION MINI M.E.



De Mini M.E. is ontworpen om oliedampen of emulsienevels vrijkomend bij kleine CNC machines direct aan de bron uit de lucht te filteren.

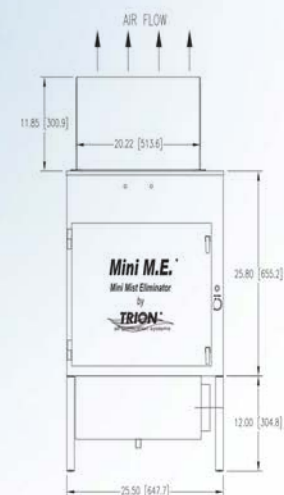
Medewerkers hebben geen last meer van deze dampen en de ruimte en machine blijven proper.

Dankzij zijn compacte afmeting kan het toestel direct bij de machine of erboven worden geplaatst.

Ook deze luchtfilter werkt op het principe van elektrostatisch filteren waarvan TRION sinds 1947 expert is.

<b>Installatie</b>	Boven of naast de machine, vrijstaand, wandmontage
<b>Gewicht</b>	47 Kg - transportgewicht 56 Kg
<b>Afmetingen</b>	648 L x 318 B x 655 H mm
<b>Aanzuigopening</b>	rond Ø 150 mm
<b>Afloop opening</b>	1/2" WW; sifonhoogte: minimaal 480 mm Ø 40 mm (moet steeds eenvoudig demonteerbaar zijn)
<b>Elektrische aansluiting</b>	230 Vac / 1 fase / 50 Hz/ 1,0 Amp
<b>Opgenomen vermogen</b>	180 Watt
<b>Uitgangsspanning</b>	6,9 KV ionisator & collector
<b>Hoogspanningsmodule</b>	Solid state hoogfrequent powerpack
<b>Aantal Cellen</b>	2
<b>Beschikbare druk bij maximaal luchtdebiet van:</b>	250 Pa bij 590 m³/h 100 Pa bij 800 m³/h
<b>Luchtdebiet</b>	Maximum 1000 m³/h, Optimaal 600 - 800 m³/h
<b>Bediening</b>	Aan/uit schakelaar met controlelamp: Filterwerking / Storing
<b>Voor- en nafilters.</b>	Aluminium 45 mm meerlaags filter, 2 voor- en 1 nafilter. In optie metalen druppelopvangfilter
<b>Hoofdfilter</b>	Aluminium elektrostatische hoogspanningsfilter, gewicht 6 Kg
<b>NaFilter in optie</b>	HEPA filter voor een hoger rendement van 99,99% D.O.P.
<b>Filterrendement</b>	Max. 95 % getest op D.O.P. Filtertestmethode
<b>Standaardlevering</b>	1*Mini ME is compleet met 2 voor- en 1 nafilter. 2 elektrostatische filtercellen, inlaatcollector, sokkel en ventilator
<b>Specificaties Vervuiling</b>	Normale concentraties van Stof, Lasrook, Oliedampen, Emulsienevel, enz... Minimaal Flashpoint >160° C. (vlampunt). De Mini ME kan direct aan de machine worden aangesloten, zodat deze enkel werkt wanneer de machine in bedrijf is.
<b>Artikelcode</b>	120-MiniMe
<b>Toebehoren</b>	Zie lijst toebehoren

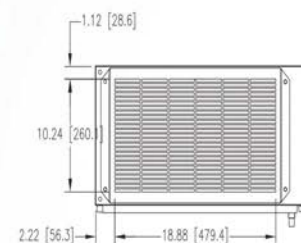
Voor aanzicht



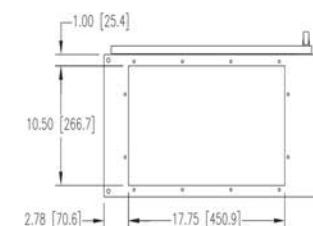
Zijaanzicht



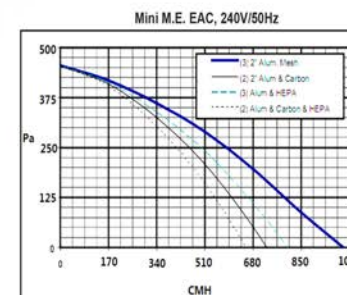
Bovenaanzicht



Onderaanzicht



Rendementscurve



# TRION Air Boss® VOMP 600



De VOMP 600 is ontworpen om oliedampen of emulsienevels vrijkomend bij CNC machines direct aan de bron uit de lucht te filteren.

Medewerkers hebben geen last meer van deze dampen en de ruimte en machine blijven proper.

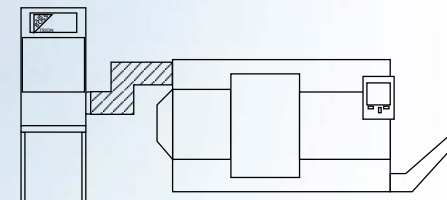
Dankzij de compacte afmetingen kan het toestel direct bij de machine of erboven worden geïnstalleerd.

Ook deze luchtfilter werkt op het principe van elektrostatisch filteren waarvan TRION sedert 1947 een enorme knowhow heeft.

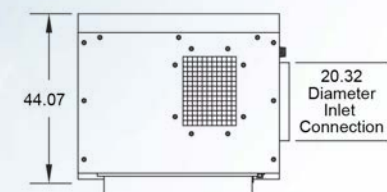
Hetzelfde filterprincipe wordt door TRION ook gebruikt in de grotere systemen tot 500 000 m<sup>3</sup>/h (model 60).

<b>Installatie</b>	Boven of naast de machine, vrijstaand, wandmontage
<b>Gewicht</b>	54 Kg - transportgewicht 75 Kg
<b>Afmetingen</b>	442 L x 550 B x 1090 H mm
<b>Aanzuigopening</b>	Rond Ø 200 mm
<b>Afloop opening</b>	3/4" WW, sifonhoogte: minimaal 480 mm Ø 50 mm, (moet steeds eenvoudig demonteerbaar zijn)
<b>Elektrische aansluiting</b>	230 Vac / 1 fase / 50 Hz / 1,5 Amp
<b>Opgenomen vermogen</b>	370 Watt
<b>Uitgangsspanning</b>	11 Kv Ionisator & 5,5 Kv Collector
<b>Hoogspanningsmodule</b>	Solid state hoogfrequent powerpack
<b>Aantal Cellen</b>	1
<b>Drukverlies bij maximaal luchtdebiet van 11050 m<sup>3</sup>/h</b>	60 Pa bij 1150 m <sup>3</sup> /h, rendement + 90% 110 Pa bij 1000 m <sup>3</sup> /h, rendement + 95% 190 Pa bij 850 m <sup>3</sup> /h, rendement + 96% 220 Pa bij 680 m <sup>3</sup> /h, rendement + 98% D.O.P 0,3 micron rendement, met schuine druppelafscheider (impinger)
<b>Luchtdebiet</b>	Maximum 1360 m <sup>3</sup> /h, Optimaal 850 - 1000 m <sup>3</sup> /h
<b>Bediening</b>	Aan/uit schakelaar met controlelamp: Filterwerking / Storing
<b>Voor- en nafilts.</b>	Aluminium 25 mm meerlaagsfilter 1 voor- en 1 nafilter In optie metalen druppelopvangfilter
<b>Hoofdfilter</b>	Aluminium elektrostatische hoogspanningsfilter, gewicht 13 Kg
<b>Filterrendement</b>	Max. 95 % getest op D.O.P. 0,3 micron filtertestmethode
<b>Standaardlevering</b>	1* VOMP 600 is compleet met voor- en nafilter, 1 elektrostatische filtercel, inlaatcollector en montageplaat (aan het toestel gelast) en ventilator.
<b>Specificaties Vervuiling</b>	Normale concentraties van Stof, Lasrook, Oliedampen, Emulsienevel, enz... Minimaal Flashpoint >160° C. (vlampunt). De VOMP 600 kan direct aan de machine worden aangesloten, zodat deze enkel werkt wanneer de machine in bedrijf is.
<b>Artikelcode</b>	120-VOMP600
<b>Toebehoren</b>	Zie lijst toebehoren

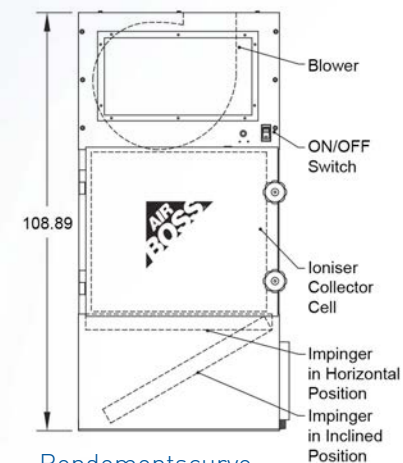
## CNC toepassing



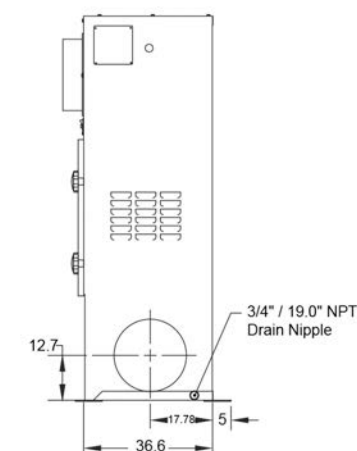
## Bovenaanzicht



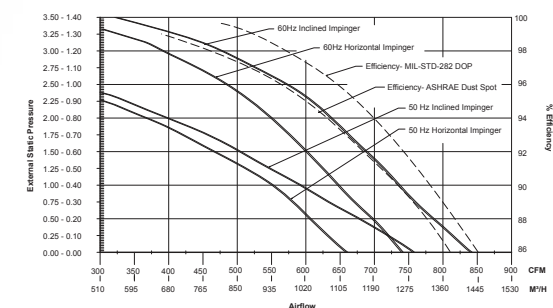
## Vooraanzicht



## Zijaanzicht



## Rendementscurve



# Nota's

---

---

---

---

---

---

---

---

---

---

---

---

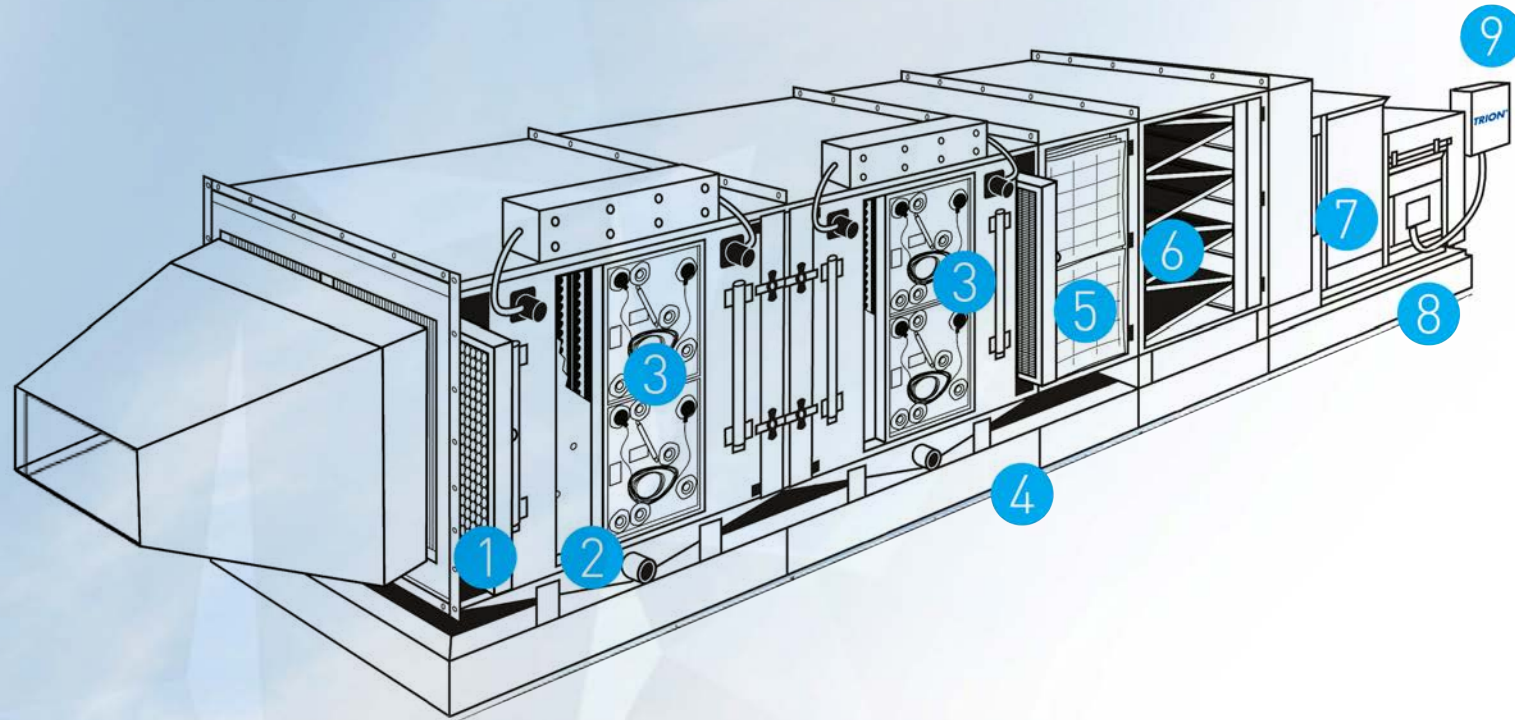
---

---

# TRION Air Boss® Model 75



# TRION Air Boss® Model 75



## 1. Voorfiltersectie

Metalen voorfilter of geperforeerde plaat van min. 40 % doorlaat om te grote vervuiling o.a. plastic, vossen, lint enz... tegen te houden en nevelmist om te vormen tot druppels. Een Impinger kan in variatie worden geïnstalleerd om grote hoeveelheden nevel dampen van o.a. keukens te stoppen en te laten afvloeien.

2. **High-Tech geventileerde Ceramische isolatoren** voorkomen doorslag bij emulsienevels met grote hoeveelheden water.

Onze gepatenteerde Ionisatieplaten in inox zijn een revolutionaire verbetering (t.o.v. ionisatiedraden) die de bedrijfszekerheid van het filtersysteem ten goede komen.

3. **Ionisatie-collectorcellen** die zeer diep zijn, leveren een uiterst hoog rendement en een zeer grote vuilopvangst.

4. **Grote afloop** is standaard 3 inches, opdat zelfs dikkere oliesubstanties snel en doeltreffend kunnen worden afgevoerd naar de opvangtank.

5. **Medium Filtersectie**, hierin worden diverse soorten nafilters gemonteerd: o.a. HEPA filters waarmee een rendement van 99,9 % efficiëntie wordt bekomen.

6. **Geurfilter Filtersectie**. In deze sectie wordt actief kool of een ander geurfilter medium geïnstalleerd. De filters kunnen 50 mm of 100 mm dik zijn, wat een maximaal rendement garandeert.

7 **Brandbeschermingssectie**: in deze sectie wordt een CO<sub>2</sub> of Poederblusssysteem geïnstalleerd door uw brandbeveiligingsspecialist. Wij voorzien de behuizing, conform hun specificaties.

8. TRION kan de gepaste **ventilator** leveren. Onze ventilatoren zijn standaard met achterwaarts gebogen schoepen. Desgewenst wordt deze ingebouwd in een weersbestendige behuizing. De snelheid van de ventilator kan worden geregeld door een frequentieregeling.

9. Het **controlepaneel** waarin alle elektrische en elektronische onderdelen, PWM Powerpacks, PLC voor de wasinstallatie en klepbediening, alsook voor de brandbeveiligingsinstallatie worden geplaatst. Kan ook op een veilige weersonafhankelijke plaats worden gemonteerd. Dit kan zelfs tot 40 meter afstand.

# TRION Air Boss® Model 75



Om de hedendaagse luchtvervuiling te bestrijden is het noodzakelijk de lucht te filteren zo dicht mogelijk aan de bron. Onze nieuwe generatie elektrostatische luchtreinigers Model 75 zijn speciaal hiervoor ontwikkeld. Zij garanderen enerzijds een zeer hoog filterrendement met tegelijkertijd een **zeer grote stofvangstcapaciteit en een zeer laag energieverbruik maar ook een uiterst laag drukverlies**. Dat zeer laag drukverlies van onze unieke elektrostatische filters zorgt ervoor dat men een veel kleinere ventilator nodig heeft ten opzichte van zakkenfilters (hier wordt het drukverlies steeds hoger naarmate de filters vuiler worden). Dankzij ons laag drukverlies wordt een gemiddelde elektriciteitsbesparing van factor 2,5 tot 4 bekomen. Het Model 75 is leverbaar in vele bouwgrootten en uitvoeringen naargelang het probleem en met een capaciteitsbereik van 2000 m<sup>3</sup>/h tot meer dan 48000 m<sup>3</sup>/h is het de oplossing voor vele industriële vervuilingen.

Leverbaar met of zonder voorfilters - speciale impingers - met of zonder automatische reiniging - PWM Powerpacks - Aluminium of RVS filtercellen - Metalen of RVS behuizingen, - 1 - 2 of 3 trapsfiltering, met nafilting zoals: HEPA filter of Adsorptiefilter enz....

**TRION Air Boss Model 75 werkt in vele installaties, zoals:** chocoladebedrijven - textielapplicaties - olienevelafscheidings - kunststofrookfiltraties - vetafscheidings - rubberrookafscheidings - vulkaniseertoepassingen - loodfiltraties - walsstraten - keukenluchtfiltraties - lasrookfiltraties - ziekenhuizen - kantoorgebouwen - luchtbehandelingsgroepen - ...

## Specifieke eigenschappen:

- Inox Ionisatieplaten voor optimale, bedrijfszekere werking.
- Aluminium filtercellen voor jarenlang onbezorgde werking.
- PWM powerpack die een uiterst nauwkeurige constante hoogspanning levert en is standaard uitgerust met gekalibreerde overspanningscontrollers die het vermogen uiterst zuinig aftrimmen.
- Het toestel wordt af fabriek compleet geleverd.
- ETL en CE conform.
- Ontworpen volgens de NFPA 96 norm voor afvoer van keukendamp.

<b>Installatie</b>	Enkel vloermontage, ventilator dient apart voorzien te worden en moet altijd na de filter worden geïnstalleerd.
<b>Elektrische aansluiting</b>	230 Vac / 1 fase / 50 Hz. - 3x400 Vac / 3 fasen/ 50 Hz.
<b>Opgenomen vermogen</b>	200 tot 1200 Watt voeding voor de Powerpack(s) + vermogen ventilator
<b>Uitgangsspanning</b>	12 Kv ionisatorspanning / 6 Kv collectorspanning
<b>Hoogspanningsmodule</b>	PWM Solid State Powerpack met zelfregulerend vermogen
<b>Standaardafwerking</b>	Zincor gelaste behuizing van 1,25 mm staal, welke hierna wordt afgewerkt met een poederlak in RAL 5005. De deuren hebben speciale neopreen afdichtingen. Aan de inlaat en de uitlaat is een stalen flens gelast van 40 x 5 mm. De gaten staan op 40 mm van de zijkant met een tussenafstand van 127 mm en hebben een Ø van 8 mm.
<b>Nodigde vrije ruimte deurzijde</b>	Minimaal 1200 mm voor service, 1500 mm is aanbevolen
<b>Aantal Cellen</b>	zie tabel (TRION Air Boss Model 75 - Filterrendement Afscheidingsgraad)
<b>Drukverlies</b>	zie tabel (TRION Air Boss Model 75 - Drukverlies van de filters)
<b>Luchtdebiet</b>	2000 - 48000 m <sup>3</sup> /h
<b>Bediening</b>	Aan/uit schakeling met controlelampen: Filterwerking / Storing, e.a.
<b>Voor- en nafilts.</b>	25 of 50 mm aluminium of inox filter. Optie: 50 mm metalen druppelopvangfilter
<b>Hoofdfilter</b>	Aluminium elektrostatische hoogspanningsfilter (inox uitvoering mogelijk)
<b>NaFilter in optie</b>	HEPA- en/of Actief koolfiltersectie
<b>Filterrendement</b>	Max. 95 % getest op D.O.P. filtertestmethode. Tot 99% wanneer er 2 filtermodules na elkaar worden gemonteerd (berekend %)
<b>Standaardlevering</b>	1 x M75-serie filtermodule is compleet met voor- en nafilts(s), elektrostatische filtercel(len), wasinstallatie met detergenttank, pomp en kleppen en ventilator (Opties: Op aanvraag naargelang specificaties)
<b>Algemeen</b>	Vraag advies aan onze Engineeringsafdeling.
<b>Toebehoren</b>	<p><b>De M75-serie kan worden uitgerust met :</b></p> <ul style="list-style-type: none"> <li>• BMS filtermonitor</li> <li>• 50 mm aluminium voor- of nafilts</li> <li>• 40% open geperforeerde plaat</li> <li>• 50 mm druppelafscheider</li> <li>• Meertrapsysteem: twee- of drietrapsfiltratie</li> <li>• Wasinstallatie die door PLC sturing wordt aangestuurd</li> </ul> <p><b>Medium filtersectie</b></p> <ul style="list-style-type: none"> <li>• 100 mm mediumfilter</li> <li>• 95 % veiligheids zakkenfilter</li> <li>• 99,7% HEPA filter</li> </ul> <p><b>Koolfiltersectie (50 mm dikte V-vorm / 100 mm dikte V-vorm)</b></p> <ul style="list-style-type: none"> <li>• Verloopstuk naar ventilator</li> <li>• Voorzieningen voor CO<sub>2</sub> of poederblussysteem. In samenspraak met de leverancier.</li> <li>• Extra voorfiltermodule met 2, 3 of 4 filters van 50 mm</li> <li>• Tussensectie om later extra filtermodule te installeren.</li> <li>• Ventilator naargelang het luchtdebiet en het benodigde drukverlies.</li> </ul>
<b>Opmerking</b>	Bij bestelling dient men steeds de luchtrichting op te geven: van links naar rechts of van rechts naar links
<b>Specificaties vervuiling</b>	Zware concentraties van Stof, Lasrook, Oliedampen, Emulsienevel, enz... Minimaal Flashpoint >160° C. (vlampunt).
<b>Artikelcode</b>	Op aanvraag naargelang specificaties.

# TRION Air Boss® Model 75

Partikelgrootte in micron	(1 micron = 0,01)	0,01	0,1	1	10	100
<b>Partikelsoort</b>	Koolstof	Red	Red	Red	Red	Red
	Cementstof	White	White	White	Red	Black
	Atmosferisch stof	Red	Red	Red	White	White
	Stof en rook	Red	Red	Red	Black	Black
	Tabaksrook	Red	Red	Red	White	White
	Olienevel	White	Red	Red	White	White
	Keukendampen	White	Red	Red	White	White
	Bacteriën	White	Yellow	Yellow	Yellow	Yellow
	Vliegias	White	Yellow	Yellow	Yellow	Yellow
	Pollen	White	White	White	White	White
	Stofmijt	White	Yellow	Yellow	Yellow	Yellow
	Bandenstof	White	White	Yellow	Yellow	Yellow
	Zinkoxide dampen	Red	Red	Red	White	White
	Lasrook	Red	Red	Red	Red	Red
<b>Filter Type</b>		TRION Elektrostatische FOREVER filters			TRION Elektrostatische FOREVER filters	
	HEPA filters	Blue	Blue	Blue	White	White
	Zakkenfilters (fijn)	White	White	White	Blue	Blue
	Groffilters	White	White	White	White	Blue

# TRION Air Boss® Model 75

## Detergentsysteem

TYPE	115 liter	200 liter
Hoogte	1170 mm	1320 mm
Breedte	635 mm	686 mm
Diepte	635 mm	686 mm
Leeggewicht	23 Kg	52 Kg
Volgewicht	125 Kg	266 Kg
Pompvermogen	11,4 L / min	25 L / min
Ingangsspanning	220/11/50 Hz	
Vermogen in KW	0,25	0,6



## Drukverlies van de filters

	Drukverlies (Aanvang)	Drukverlies (Eind)
Elektrostatische filtersectie met frontsnelheid tussen 1,9 -2,2 m/sec.	35	35
40 % open voorfilter	37	50
40 % open nafilter	37	37
Meerlaags voorfilter 25 mm	25	50
Meerlaags nafilter 25 mm	25	25
2 Inch Impinger (druppelvanger) als voorfilter	312	312
Medium Filtersectie behuizing	28	28
100 mm V-vorm filter 40% rendement	42	249
400 mm Zakkenfilter F 95 % rendement	99	299
Absoluutfilter (HEPA)	249	374
Adsorbiefiltersectie	70	70
<b>Adsorbiefilter</b>		
50 mm dikte	70	70
100 mm dikte	89	89
Ventilator inlaatcollector	28	28

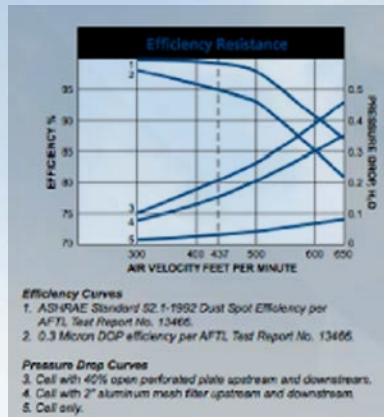
## Filtercellen

TYPE	600 mm	900 mm
Hoogte	610 mm	610 mm
Breedte	562 mm	845 mm
Diepte	457 mm	457 mm
Gewicht	34 Kg	52 Kg
Frontaal oppervlak	0,27 m <sup>2</sup>	0,45 m <sup>2</sup>
Bedrijfsspanning	12/6 Kv	12/6 Kv
Type ionisator	spark ionisator in inox	spark ionisator in inox

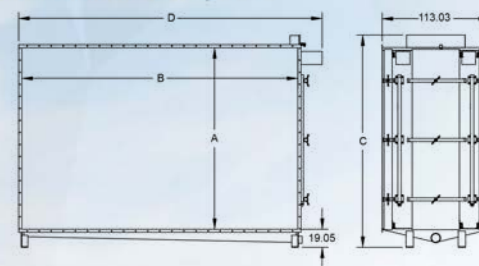


### Notitie:

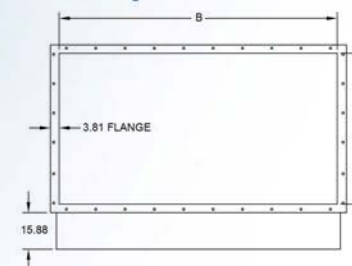
In de elektrostatische filtersectie moet steeds ofwel een voor- en nafilter, of impinger + nafilter aanwezig zijn. Extern drukverlies van het leidingwerk, afzuigkap, uitblaasrooster enz... zijn afzonderlijk te berekenen en dienen te worden bijgeteld bij het drukverlies



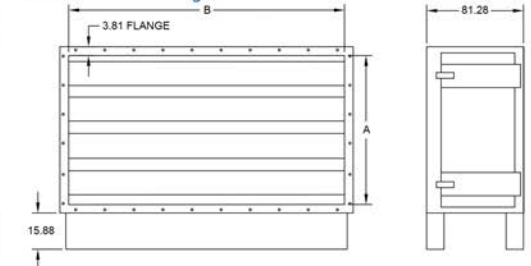
Model 75 Electrostatic Precipitator



Media Housing



Odor Control Housing





# TRION Air Boss® Model 75

Filterrendement Afscheidingsgraad						Pwm Powerpacks		Inlaatopening		Buitenmaten		Gewicht in Kg	Waterverbruik Bij Reiniging In L/min @ 50Psi	Gemiddeld Waterverbruik Per Wascyclus	Wasmiddelverbruik In L/ Wasbeurt	
Modelgrootte	ASHREA 52.1 - 1992 Dust Spot Test Methode.		DOP 0,3 micron		Aanzuig oppervlakte	Nr en aantal cellen	Ionisator	Collector	Hoogte A	Breedte B	Hoogte C					Breedte D
	95% 2,2 m / s	90% 2,8 m / s	95% 1,9 m/s	90% 2,06 m/s			+12 Kv	+6 Kv								
102	2698	3041	2183	2707	0,27	1S	1		663	653	987	942	167	20	70	1,14
103	4395	4956	3556	4411	0,45	1L	1		663	937	987	1.226	204	30	106	1,51
104	5394	6084	4366	5415	0,55	2S	1		663	1.215	987	1.504	244	40	140	1,89
105	7092	7999	5739	7119	0,86	1S+1L	1		663	1.499	987	1.788	281	50	176	2,65
106	8789	9912	7112	8821	0,89	L of 3S	2		663	1.783	987	2.072	319	61	212	3,03
107	9790	11040	7922	9825	0,99	2S+1L	2		663	2.061	987	2.350	362	70	246	3,41
108	11487	12955	9295	11529	1,16	1S+2L of 4S	2		663	2.346	987	2.635	399	81	282	4,16
109	13184	14868	10670	13234	1,34	3S+1L	2		663	2.630	987	2.920	435	90	317	4,54
110	14183	15996	11478	14236	1,44	5S	2		663	2.905	987	3.195	476	101	352	4,92
203	8789	9912	7114	8821	0,89	2L	2		1.289	937	1.613	1.226	335	61	212	3,03
204	10789	12168	8731	10829	1,09	4S	2		1.289	1.215	1.613	1.504	410	81	282	4,16
205	14183	15996	11478	14236	1,44	2S,2L	2		1.289	1.499	1.613	1.788	476	101	352	4,92
206	17578	19824	14226	17644	1,78	4L	4		1.289	1.783	1.613	2.072	539	121	423	6,06
207	19579	22080	15845	19651	1,98	4S,2L	4		1.289	2.060	1.613	2.350	616	141	493	7,19
208	22974	25908	18590	23059	2,33	2S+L of 8S	4		1.289	2.346	1.613	2.635	680	161	564	7,95
209	26368	29738	21338	26465	2,67	L of 6S+2L	4		1.289	2.630	1.613	2.920	743	181	635	9,09
210	28368	31992	22957	28474	2,87	5S	4		1.289	2.905	1.613	319	818	201	704	10,2
303	13184	14868	10670	13234	1,34	3L	6		1.914	937	2.238	1.226	476	90	317	4,54
304	16185	18252	13098	16244	1,64	6S	3		1.914	1.215	2.238	1.504	578	121	423	6,06
305	21277	23995	17218	21355	2,15	3S+3L	3		1.914	1.499	2.238	1.788	671	151	529	7,57
306	26368	29738	21338	26465	2,67	L of 9S	3		1.914	1.783	2.238	2.072	762	181	635	9,09
307	29367	33120	23766	29476	2,97	6S+3L	6		1.914	2.061	2.238	2.350	870	212	741	10,6
308	34459	38863	27887	34588	3,49	3S+6L of 12S	6		1.914	2.346	2.238	2.356	961	242	845	12,1
309	39551	44606	32007	39699	4,00	L of 9S+3L	6		1.914	2.630	2.238	2.920	1054	272	951	13,6
310	42551	47988	34435	42709	4,31	15S	6		1.914	2.905	2.238	3.195	1157	302	1.057	15,1

Bij voorkeur steeds het smalle celtipe selecteren (S = Smalle filtercel / L = Brede filtercel)

# TRION Air Boss® Model 38



**De ESP elektrostatische  
luchtreiniger voor het filteren  
van oliedampen vrijkomend bij  
ontluchting van tanks**

- Olietanks
- Generatoren
- Compressoren
- Tankontluchting
- Tandwielreductoren
- Turbines van krachtcentrales
- Scheepsmotoren + de aandrijfaggregaten

# TRION Air Boss® Model 38



Bij normale mechanische en thermische systemen zoals tandwielkasten, energiecentrales en verbrandingsmotoren wordt door de warmte olie omgezet in fijne mist en rookpartikels. Deze ontsnappen via de ontluuchtingsopeningen door de interne drukopbouw in de machines en de olietanks.

In sommige situaties leidt dit zelfs tot duizenden liters olie per jaar die verdampen. Deze oliedampen veroorzaken een directe vervuiling voor de omgeving, kunnen brandgevaarlijke situaties creëren en zorgen voor storingen op elektrische en elektronische componenten. Ook zijn deze uiterst gevaarlijk bij het inademen. Deze microscopisch kleine partikels kunnen nagenoeg onmogelijk uit de lucht worden gefilterd met normale mediafilters of centrifugaal filtersystemen.

Absoluut- of HEPA-filters hebben een zodanig groot drukverlies dat het normale overdruksysteem niet meer functioneert zonder een ventilator.

MODEL 38 werd speciaal ontwikkeld om deze microscopische luchtvervuiling in deze situaties te filteren conform de vigerende wetten zoals: EPA - OSHA - Europese arbeid- en milieuwetgeving, en de uitstoot te beperken zodat ze de TLV- en MAC-waarden niet overschrijden.

MODEL 38 filtert met een zeer laag elektrisch energieverbruik van ongeveer 50 Watt en nagenoeg zonder drukverlies de lucht voor meer dan 99% op een niet-selectieve wijze.

Het extra voordeel van terugwinning van zeer dure smeermiddelen is niet te verwaarlozen en bevordert de terugverdientijd. MODEL 38 heeft geen enkel bewegend onderdeel waardoor een uiterst hoge bedrijfszekerheid wordt gegarandeerd en deze behoeft geen onderhoud doordat de filters nagenoeg zelfreinigend zijn. Een preventief 6-maandelijks nazicht is meestal voldoende.

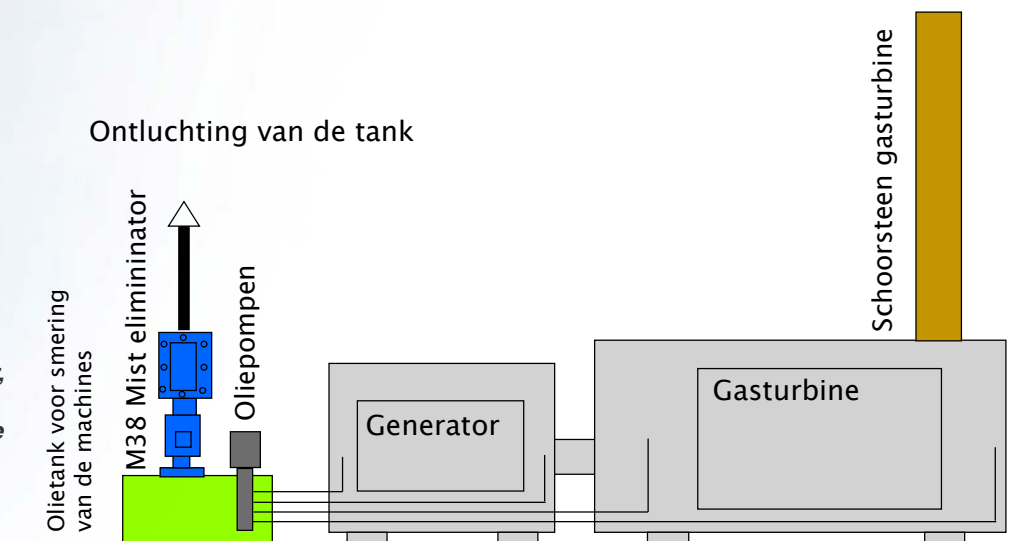
**Voorbeeld: de kleinere verbrandingsmotoren op schepen hebben af fabriek een rudimentaire metalen ontluuchter. Bij zeer grote dieselmotoren is de ontluuchting iets beter, maar er ontsnapt nog steeds een veel te grote hoeveelheid van deze fijne en gevaarlijke oliepartikels. Model 38 systeem is daarvoor de oplossing, direct aan de ontluuchter van de machine of olietank.**

## Werkingsprincipe :

MODEL 38 toestellen werken volgens het "DUAL HIGH VOLTAGE " elektrostatic filterprincipe. De deeltjes worden geïoniseerd in de inox ionisator op 13000 Volt, hierna passeren deze de collectorplaten waarbij ze worden aangetrokken door het hoogspanningsverschil dat op 6500 Volt werkt. Van de olienevel wordt 99 % tegengehouden en loopt terug naar de opvangtank. Indien de olie niet mag terugvloeien naar de machine, dan wordt deze automatisch afgetapt naar een externe opvangtank voor recyclage.

## Kenmerken & Voordelen :

- Verwijdert Dampen en Olienevels
- Zorgt voor een schonere werkomgeving
- Vermindert kostbare reinigingskosten van de werkplaatsen en machinekamers
- Inox Spiked Ionisers: geen enkel onderhoud
- Lage en constante statische druk = Gegarandeerde Continue ventilatie 24 uur op 24 en 7 dagen op 7.
- Schokveilig: Voldoet aan MIL-S-901D klasse A, klasse I, High Impact Shock.
- Trillingsbestendig: Voldoet aan MIL-STD-167 Environmental Vibration.
- EMI: Voldoet aan MIL-STD-461 Electromagnetic interferentie.
- Veilig: alle toestellen hebben een flame arrest = vlamdovende inlaat
- Eenvoudige installatie: Installatietijd 30 minuten tot 1 uur! Flensmontage en 240V+A / 50W.



# TRION Air Boss® Model 38

<b>Installatie</b>	Toestel dient bij voorkeur verticaal gemonteerd te worden			
<b>Elektrische aansluiting</b>	230 Vac / 1 fase / 50 Hz			
<b>Opgenomen vermogen</b>	50 Watt			
<b>Uitgangsspanning</b>	13 Kv ionisatorspanning / 6,5 Kv collectorspanning			
<b>Hoogspanningsmodule</b>	PWM Solid State Powerpack met zelfregulerend vermogen			
<b>Standaardafwerking</b>	Zincor gelaste behuizing van 1,25 mm tot 1,5 mm staal, welke hierna wordt afgewerkt met een milieuvriendelijke poederlak in RAL 5005. De dichtingen hebben speciale neopreen afdichtingen. Aan de inlaat en de uitlaat is een stalen flens mogelijk en een korte leiding van dezelfde binnendiameter: 2 - 3 - 4 - 6 - 8 inches.			
<b>Nodigde vrije ruimte deurszijde</b>	minimaal 500 mm voor service, 1000 mm is aanbevolen			
<b>Aantal Cellen</b>	1			
<b>Luchtdebiet &amp; drukverlies in Pa</b>	38-150 38-300 38-600	150 cfm 300 cfm 600 cfm	255 m³/h 510 m³/h 1020 m³/h	250 Pa 260 Pa 350 Pa
<b>Werkings temperatuur</b>	-8°C tot +72°C			
<b>Vlampunt (flashpoint)</b>	Dit moet altijd hoger zijn dan 160° C.			
<b>Bediening</b>	Aan/uit schakeling met controlelampen: Filterwerking / Storing, e.a.			
<b>Beveiliging</b>	Het systeem wordt automatisch uitgeschakeld wanneer men het toestel wil openen en de filters hebben een automatisch ontladingsysteem, conform de MIL standard normen. Alle toestellen zijn voorzien van een vlamdovende inlaat (flame arrest).			
<b>Normen</b>	Toestellen voldoen aan de hoogste Militaire veiligheidsnormen: - MIL-S-901D GRADE A - MIL-STD-167 Vibration - MIL-STD-167 EMI magnetische interferentie - Ce conform			
<b>Voor- en nafilters.</b>	n.v.t			
<b>Hoofdfilter</b>	Aluminium elektrostatische hoogspanningsfilter (inox uitvoering mogelijk)			
<b>Afloop</b>	De olie kan ofwel via de inlaatbuis teruglopen naar de motorcarter, of opvangtank. Indien nodig is er een aparte afloop onderaan het toestel om desgewenst de vervuilde olie af te voeren naar een apart reservoir. De diameter is 1/2 inch.			
<b>Filterrendement</b>	Max. 95 % getest op D.O.P. filtertestmethode. Tot 99% wanneer er 2 filtermodules na elkaar worden gemonteerd (berekend %)			
<b>Standaardlevering</b>	1* M38-serie filtermodule is compleet met elektrostatische filtercel, hoogspanningsmodule, flens, handleiding. Pakking en voedingskabel worden Niet standaard meegeleverd.			
<b>Algemeen</b>	Vraag advies aan onze Engineeringafdeling.			
<b>Specificaties vervuiling</b>	Zware concentraties van Stof, Lasrook, Olievampen, Emulsienevel, enz... Minimaal Flashpoint >160° C. (vlampunt).			
<b>Artikelcode</b>	120-M38-150-240 Volt/50 Hz 120-M38-300-240 Volt/50 Hz 120-M38-600-240 Volt/50 Hz			
<b>Toebehoren</b>	Zie lijst toebehoren			

## Afmetingen

Type Toestel		A	B	C	D	E	F	G	H	I
Model 38-150	inch	13,75	10,25	45,5	13,75	12	50,25			
	mm	349	260	1.156	349	305	1.276			
Model 38-300	inch	13,75	15,75	45,5	13,75	12	50,25			
	mm	349	401	1.156	349	305	1.276			
Model 38-600	inch					12		12,25	28	68
	mm					305		331	771	1.727

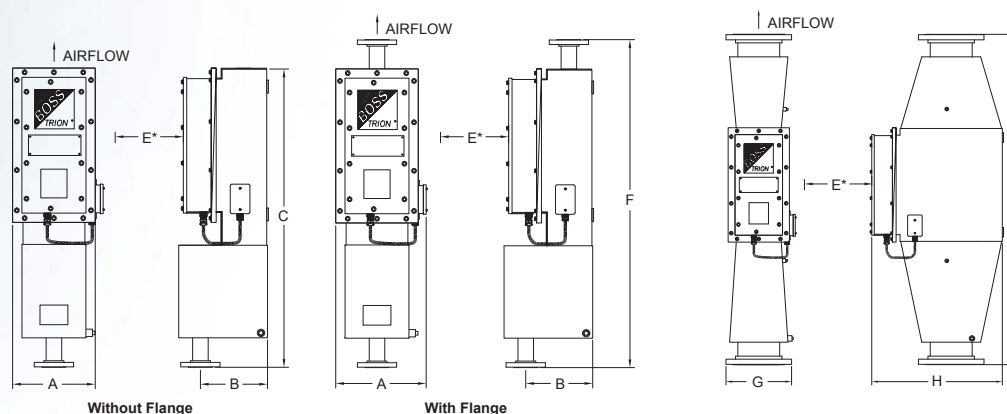
## Gewichten

Type Toestel	Gewicht	inch	2"	3"	4"	6"	8"	vrije uitblaas uitlaat			
Model 38-150	75 Kg		JA	JA	JA	NEE	NEE	JA			
Model 38-300	85 Kg		JA	JA	JA	JA	NEE	JA			
Model 38-600	153 Kg						JA	NEE			

## Aansluitmogelijkheden

Type Toestel		Basis gewicht	Extra gewicht per Flens				Extra gewicht voor de buis			
	inch		2"	3"	4"	6"	2"	3"	4"	6"
Model 38-150	lbs	135	6	10	15		3	6	8	
	Kg	61	3	5	7		1	3	4	
Model 38-300	lbs	150	6	10	15	24	3	6	8	14
	Kg	68	3	5	7	11	1	3	4	16
Model 38-600	lbs	300				24				14
	Kg	136				11				6

\* 500 mm = Benodigde minimale vrije ruimte voor service









 **alfa systems** |

*PROFESSIONELE PRODUKTLIJN*

# TRION 707-U Luchtbevochtiger

## Luchtbevochtiger voor luchtverwarmingsinstallaties d.m.v. centrifugale vaporisatie

### Model 707-U

Luchtvochtigheid constant houden in een woning is van zeer groot belang. Te droge lucht zorgt voor irritatie aan de luchtwegen, geeft een zeer oncomfortabel gevoel. Bij mensen met astma worden hun astma-aanvallen versterkt, maar ook uw kostbaarheden lopen blijvende schade op: meubelen barsten, parket scheurt open, piano's, andere muziekinstrumenten en dure Hifi luidsprekers geven een slechte geluidswaardering. Deze schade is onherstelbaar.

De lucht zal bij 20°C - 55 % relatieve vochtigheid even comfortabel aanvoelen als 23°C droge lucht. De verwarming kan gerust enkele graden lager, wat zorgt voor een enorme besparing op de energierekening.

DE 707-U wordt in de verwarmingsgroep geïnstalleerd in het pulsiekanaal, na onze HE-Series luchtreiniger, na de ventilator en na de verwarmingsbatterij.

Dankzij de eenvoudige installatie door Uw Installateur is de investering zeer snel terugverdiend in de grote meerwaarde van comfort die de 707-U je geeft.

**Werking:** De bevochtiging werkt volgens het principe van centrifugaal injecteren van zeer fijne waternevels op koude temperatuur. Dit systeem wordt automatisch in werking gesteld door middel van de nauwkeurige, meegeleverde hygrostaat. Deze wordt standaard afgesteld op een waarde van 55-60 % relatieve vochtigheid, maar is perfect aanpasbaar.

### Specifieke voordelen van koude waternevel zijn:

- Er komen geen kalksporen in de lucht en op het meubilair terecht.
- Het energieverbruik is zeer laag: slechts 60 watt.
- Enorme besparing op je verwarmingsrekening.
- Uw meubilair zal geen blijvende schade meer oplopen.
- Minder irritatie van de luchtwegen.
- Verhoogt het comfort bij astma patiënten.
- Stopt de gevaarlijke statische ladingen in de lucht (de vonkoverslag als men metaal vastneemt)
- Vermindert de groei van stofmijt en andere micro-organismen.

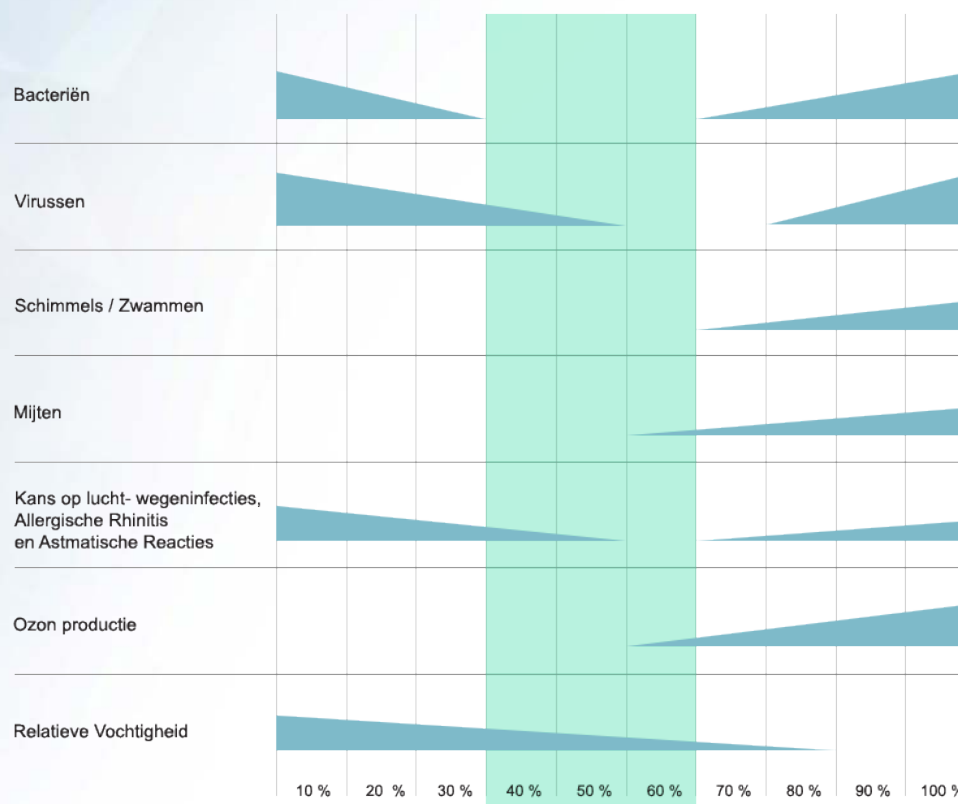
### Specifieke eigenschappen:

- Zeer eenvoudige en snelle installatie
- Eenvoudige assemblage: het toestel is compleet met hygrostaat, wateraansluiting, montagebeugel, schroeven en injectiebuis.
- CE conform
- Levert een zeer hoge capaciteit van 0,95 liter per uur = 22,8 liter per dag
- Geen onderhoud, geen vervanging van filterpads.



Organismen

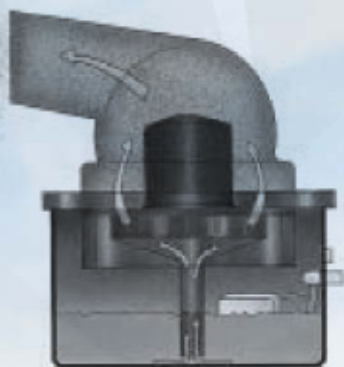
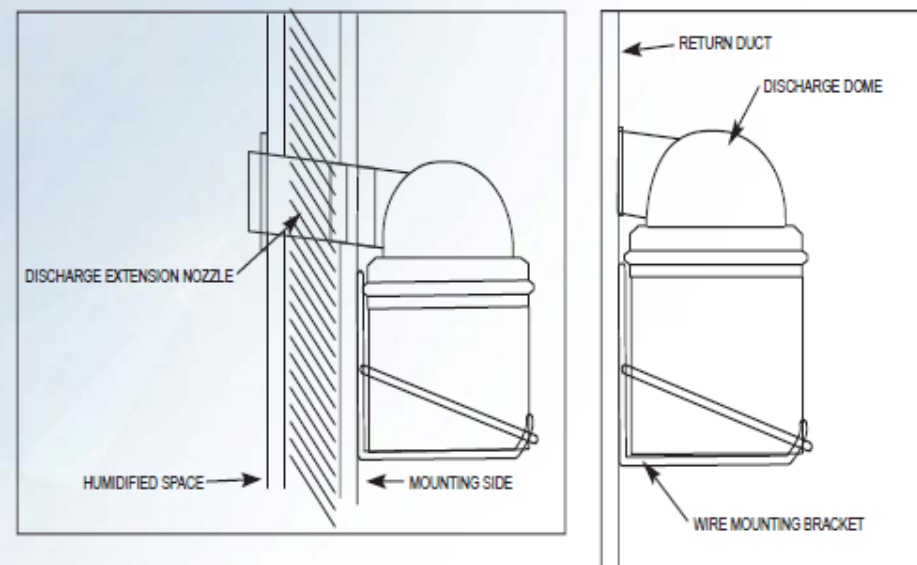
Optimale zone





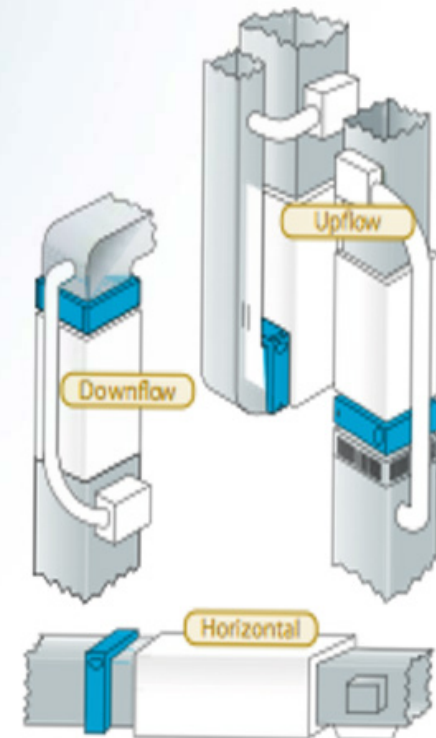
# TRION 707-U Luchtbevochtiger

<b>Specificaties</b>	De luchtbevochtiger 707-U is ontworpen om de vochtigheid in woningen op de correcte waarde te houden. Het toestel werkt op basis van centrifugale verdamping op koude temperatuur.
<b>Installatie</b>	In pulsiezijde van het luchtkanaal, of vrijblazend. (men dient steeds het toestel met een beschermrooster te installeren bij vrijstaande installatie)
<b>Gewicht</b>	3,17 Kg - transportgewicht 4,1 Kg
<b>Afmetingen</b>	267 Ø x 305 H mm. Met verpakking : 0,336 x 0,336 x 0,425 m = 0,048 m <sup>3</sup>
<b>Uitblaas opening</b>	rond Ø 75 mm
<b>Wateraansluiting</b>	6,4 mm (1/4") koper of plastic d.m.v. knelkoppeling
<b>Beveiliging</b>	Thermische motorbeveiliging in de motor. Watertank met ingebouwde vlotter en overloopbeveiliging
<b>Bevochtigingscapaciteit</b>	0,95 liter per uur of 22,8 liter per dag bij normale temperatuur van 15-24 °C.
<b>Overloop opening</b>	12,8 mm buitendiameter
<b>Elektrische aansluiting</b>	240 Vac / 1 fase / 50 Hz / 0,4 Amp
<b>Opgenomen vermogen</b>	60 Watt
<b>Onderhoud</b>	Periodiek het waterreservoir reinigen.
<b>Standaardlevering</b>	1* 707-U wordt compleet geleverd met bevochtiger, hygrostaat geschikt voor 240 Volt, montagebeugel, buisaansluiting, montagebouten en pluggen, luchtinjector Ø 75 mm, 2 spanbanden, neopreen koppelmof
<b>Artikelcode</b>	120-707-U
<b>Toebehoren</b>	Zie lijst toebehoren



# TRION HE-700 / HE-1000 / HE-1400 / HE-2000 - Plus

## Kanaalfilter voor luchtverwarmingsinstallatie



De HE-Series Plus kanaalfilters zijn het resultaat van onze jarenlange ervaring en onze vernieuwende ontwikkelingen in elektrostatische luchtreinigers.

Ze zijn ontworpen voor toepassingen in luchtbehandelingsgroepen en luchtverwarmingsystemen. Het hoge rendement van meer dan 95 % en het eenvoudige onderhoud van de FOREVER elektrostatische filters resulteert in een optimale zuivering van aanwezige vervuiling in de lucht binnenshuis, zoals: pollen, stof, huismijt, roet, sigarettenrook, vet, bacteriën, rubberstof enz.....

Het comfort, de gezondheid en het algemeen binnenklimaat verhoogt en men zal meer genieten van de aangename omgeving. Allergie- en luchtwegenproblemen verminderen.

Dankzij de ideale afmetingen kan deze zowel horizontaal als verticaal geïnstalleerd worden. Op de HE-1400 en HE-2000 kan men zelfs een luchtverwarmingsketel installeren.

### HE Series Plus

- Maximaal Rendement
- Maximaal Opvangvermogen
- Maximale Betrouwbaarheid
- Eenvoudige Installatie dankzij de nieuwste Airflowsensor

# TRION HE-700 / HE-1000 / HE-1400 / HE-2000 - Plus

<b>Installatie</b>	Kanaalfilter die is ontworpen om ingebouwd te worden in luchtbehandelingskasten en luchtverwarmingsystemen voor residentiële toepassingen.	
<b>Standaardafwerking</b>	Zincor stalen, gelaste behuizing, die is afgewerkt met milieuvriendelijke poederlak in wit.	
<b>Luchtrichting</b>	Van Links naar Rechts of van Rechts naar Links. De mechanische beveiliging is ingebouwd in het toestel zelf.	
<b>Nodige vrije ruimte deurzijde</b>	Minimaal 500 mm voor service, 1000 mm is aanbevolen	
<b>Voorfilters L x B x H in mm</b>	10 mm aluminium strekmetalen filter: onbeperkt reinigbaar HE-700 en HE-1400 Plus: 405 x 310 x 10 mm - 0,2 Kg HE-1000 en HE-2000 Plus: 505 x 310 x 10 mm - 0,2 Kg	
<b>Hoofdfilter</b>	FOREVER Aluminium elektrostatische filtercellen in 2 afmetingen HE-700 en HE-1400 Plus: 405 x 310 x 125 mm - 2,27 Kg HE-1000 en HE-2000 Plus: 505 x 310 x 125 mm - 2,73 Kg	
<b>Aantal FOREVER Elektrostatische Cellen</b>	HE-700: 1 cel / HE-1400: 2 cellen HE-1000: 1 cel / HE-2000: 2 cellen	
<b>Drukverlies</b>	< 30 Pa, met Actief Koolfilter(s) 50 Pa	
<b>Werkingstemperaturen</b>	< 50°C, < 85 % Relatieve Vochtigheid.	
<b>Luchtdebiet</b>	HE-700: 300 - 1200 m³/h HE-1000: 500 - 1500 m³/h HE-1400: 700 - 2520 m³/h HE-2000: 1000 - 3600 m³/h	
<b>Elektrische aansluiting</b>	240 Vac / 1 fase / 50 Hz / 0,3 Amp.	
<b>Opgenomen Vermogen</b>	40 Watt	
<b>Uitgangsspanning</b>	HE-700, HE-1000, HE-1400: 6200 Vdc 2,5 mA HE-2000: 6200 Vdc 3,2 mA	
<b>Afmetingen L x B x H in mm</b>	Toestel totale afmetingen HE 700: 515 x 315 x 184 mm HE-1000: 616 x 315 x 184 mm HE-1400: 515 x 632 x 184 mm HE-2000: 616 x 632 x 184 mm	Transportafmetingen 590 x 720 x 250 mm = 0,106 m³ 700 x 720 x 250 mm = 0,126 m³ 590 x 720 x 250 mm = 0,106 m³ 700 x 720 x 250 mm = 0,126 m³
<b>Gewicht in Kg</b>	Netto gewicht HE-700: 10 Kg HE-1000: 12 Kg HE-1400: 18,6 Kg HE-2000: 20,6 Kg	Transportgewicht 14 Kg 16 Kg 21 Kg 24 Kg
<b>Onderhoud</b>	Periodiek de aluminium voorfilter(s) en de FOREVER Elektrostatische filtercel(len) uit het toestel nemen. Deze in een kunststof bak leggen met oplossing van water + EXOS Cleaner, 30 minuten laten inweken. Goed afspoelen met zuiver leidingwater (nooit regenwater gebruiken, dit bevat teveel zuren door verontreiniging), laten uitdruppen en goed laten drogen. Terug plaatsen in het toestel. Zie handleiding.	
<b>Standaardlevering</b>	Elk toestel is compleet met behuizing, aluminium voorfilter(s), FOREVER elektrostatische filter(s), ingebouwde airflowsensor, handleiding.	
<b>Artikelcode</b>	120-HE700 Plus / 120-HE1000-Plus 120-HE1400 Plus / 120-HE2000-Plus	
<b>Toebehoren</b>	Zie lijst toebehoren	

1 Hoogwaardige, verzinkte stalen behuizing, die binnen en buiten behandeld is met extra sterke epoxy-coating om een lange levensduur te garanderen.

De behuizing (HE-1400 plus en HE-2000 plus) is zo sterk dat deze een normale luchtverwarmingsketel kan dragen.

2 Filtercel bestaande uit:

**Ionisator:** een combinatie van een inox chassis en Tungsten ionisatiedraden die een krachtige ionisatie van de stofdeeltjes creëert om een optimaal rendement te realiseren.

**Collector:** de collectorplaten zijn individueel gepositioneerd met buisvormige staven op metalen verbindingstangen voor een langdurige en stevige uitlijning. De collector vormt een stevig geheel met de ionisator hierdoor wordt de filter toch zo compact mogelijk en garandeert deze een optimaal rendement, zelfs na jarenlang intensief reinigen van de filtercellen. De grote hoogspanningsisolatoren zijn vervaardigd uit glasvezel.

3 De twee controleleeds verzorgen een permanente visuele controle van degelijke filterwerking of storing.

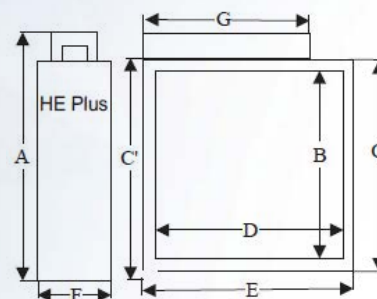
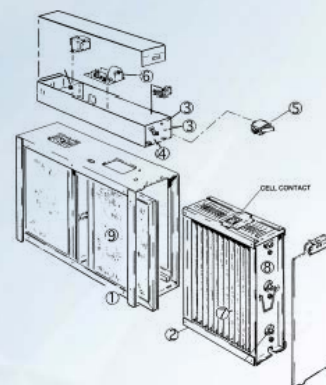
4 Het veiligheidssysteem is conform de actuele normen.

5 De nieuwste generatie airflowsensor vereenvoudigt het elektrisch aansluiten. Wanneer de ventilator start, start automatisch het toestel. Pas nadat er geen luchtbeweging meer is in de filter, stopt deze automatisch.

6 Het hart van de HE-Series Plus luchtreinigers, de "Hoogspanningsmodule", is ontworpen volgens het HFPS principe. Dit is een High Frequent Pulsepower System die de hoogspanning zo constant mogelijk houdt waardoor het rendement zeer hoog blijft, ook bij sterke vervuiling.

7 De dicht geweven aluminium voorfilters houden de grotere stofdeeltjes tegen zoals haren, pluizen enz... en deze kunnen ook worden gereinigd.

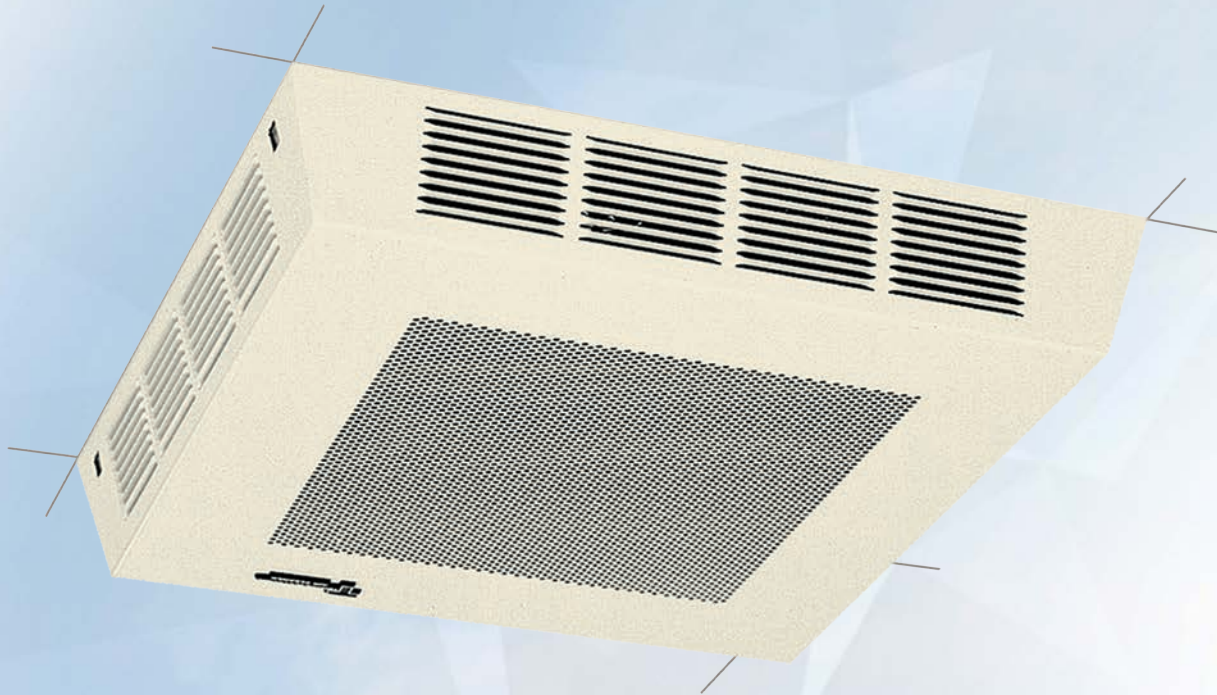
8 Als optie kan men actieve geurfilters plaatsen in de af fabriek voorziene rails.



Model	A	B	C	C'	D	E	F	G
HE 700	515	352	415	429	255	315	184	300
HE 1000	615	454	515	531	255	315	184	300
HE 1400	515	352	415	429	572	632	184	545
HE 2000	616	454	515	531	572	632	184	545

# TRION Space Saver

## Discrete Inbouwluchtreiniger

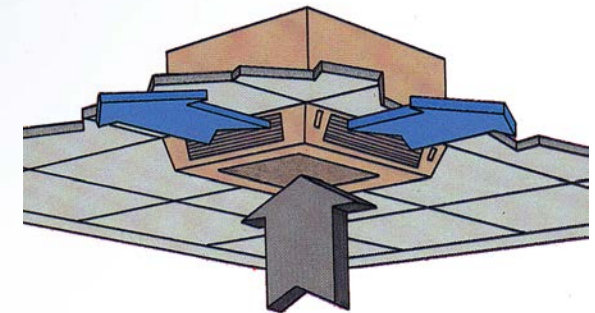


Deze ruimtebesparende luchtreiniger werd ontworpen om geïnstalleerd te worden in verlaagde plafonds.

Dankzij de discrete inbouw wordt deze Space Saver vooral gebruikt in kantoren, computerlokalen, vergaderzalen, hotels, ziekenhuizen, restaurants enz...

De vervuilde lucht wordt via het centrale rooster onderaan aangezogen door de stille ventilator. De stofdeeltjes tot een grootte van 30 micron worden tegengehouden in het voorfilter. Hierna worden de kleinere deeltjes tot 0,01 micron doeltreffend gefilterd in de industriële elektrostatische filtercel.

Als 3<sup>e</sup> filtertrap, worden in het actief koolfilter de meeste gasvormige deeltjes geabsorbeerd. De gefilterde lucht wordt dan gelijkmatig door de 4 uitlaatroosters terug in de ruimte verspreid en het luchtdebiet is regelbaar in 3 stappen d.m.v. de standaard meegeleverde afstandsbediening. Deze methode van luchtcirculatie, volgens het Coanda-Principe, zorgt voor een efficiënt en krachtig luchtzuiveringssysteem.



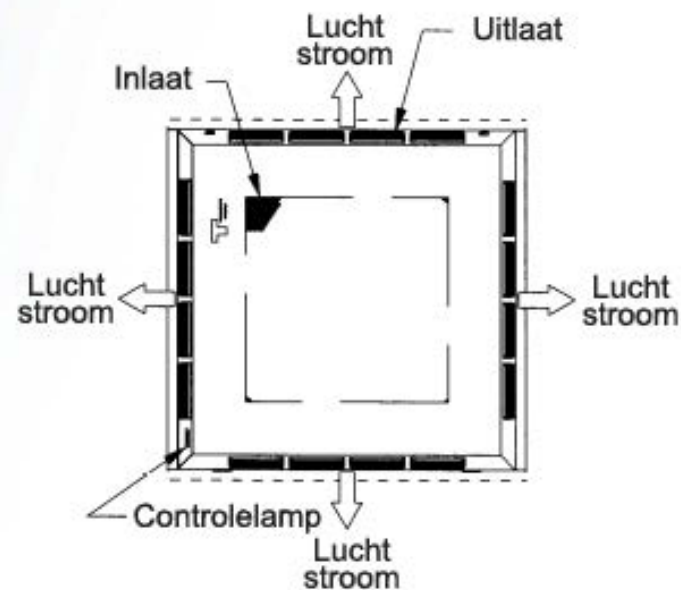
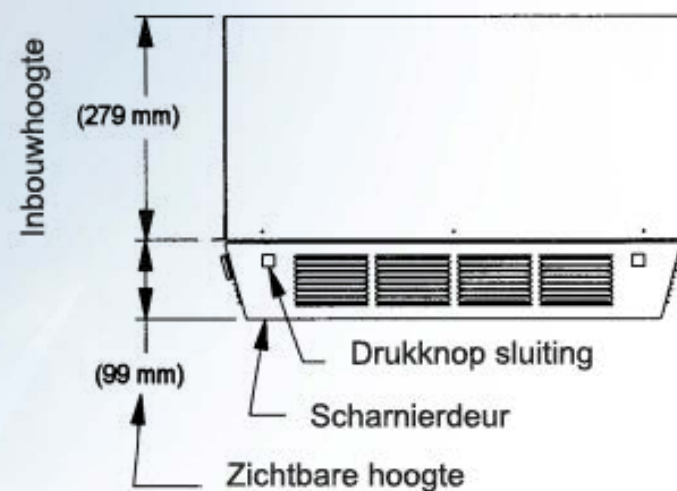
Dankzij de vierkante afmetingen van 578 x 578 mm is dit toestel bijzonder geschikt voor montage in standaard tegelplafonds van 600 x 600 mm. De standaardkleur is ivoorwit.

Het onderhoud is zeer eenvoudig: door het uitvoeren van enkele eenvoudige handelingen kunnen de vuile voorfilter en FOREVER elektrostatische filter worden vervangen door gereinigde filters (behalve de koolfilter, deze kan niet worden gereinigd).

Door de ingebouwde veiligheden gebeurt dit alles zonder enig gevaar. Opties: andere kleuren, Infrarood bediening.

# TRION Space Saver

<b>Installatie :</b>	Luchtreiniger voor inbouw in verlaagde plafonds, met een minimale vrije inbouwhoogte van 285 mm. De vervuilde lucht wordt via het centrale rooster aangezogen. De gereinigde lucht wordt via de 4 uitlaatroosters terug in het lokaal geblazen.	
<b>Standaardafwerking</b>	Zincor staal, gelaste behuizing, welke is afgewerkt met milieuvriendelijke poederlak in ivoorwit.	
<b>Luchtrichting</b>	Aanzuiging onderaan het toestel, uitblaas via de 4 uitlaatroosters	
<b>Toegang tot de filters</b>	De onderzijde van het toestel wordt opengeklapt, zo kunnen alle filters op eenvoudige wijze verwijderd worden.	
<b>Voorfilter</b>	Kunststof voorfilter 490 L x 490 B x 15 H mm	
<b>Hoofdfilter</b>	FOREVER Aluminium elektrostatische filtercel.	
<b>Nafilter</b>	Actief koolfilter die in 2 rails schuift na het FOREVER elektrostatisch filter.	
<b>Werkingsstemperaturen</b>	< 50°C, < 85 % Relatieve Vochtigheid.	
<b>Luchtdebiet</b>	Snelheid 1: 680 m³/h Snelheid 2: 800 m³/h Snelheid 3: 1100 m³/h	
<b>Elektrische aansluiting</b>	240 Vac / 1 fase / 50 Hz/ 1 Amp.	
<b>Opgenomen Vermogen</b>	220 Watt	
<b>Afmetingen</b>	Inbouwhoogte	280 mm
	Zichtbare hoogte uit het plafond	100 mm
	Totale Hoogte	380 mm
	Lengte	578 mm
	Breedte	578 mm
<b>Transportafmetingen</b>	650 x 650 x 450 mm = 0,19 m³	
<b>Gewicht in Kg</b>	Netto gewicht 32 Kg	Transportgewicht 37 Kg
<b>Onderhoud</b>	Periodiek de voorfilter en de FOREVER Elektrostatische filtercel uit het toestel nemen. Deze in een kunststof bak leggen met oplossing van water + EXOS Cleaner, 30 minuten laten inweken. Goed afspoelen met zuiver leidingwater (nooit regenwater gebruiken; dit bevat teveel zure verontreiniging), laten uitdruppen en goed laten drogen. Terug plaatsen in het toestel. Zie handleiding.	
<b>Standaardlevering</b>	Elk toestel is compleet met behuizing, voorfilter, FOREVER elektrostatisch filter, snelheidsregeling, handleiding en ventilator.	
<b>Artikelcode</b>	120-SpaceSaver	
<b>Toebehoren</b>	Zie lijst toebehoren	



# TRION S60 / S120

## Discrete inbouw- of opbouwluichtreinigers



**Om tegemoet te komen aan de toenemende vraag voor discrete en universele air cleaners zijn de 2 toestellen S60 en S120 zorgvuldig ontwikkeld.**

Als opbouwtoestel hebben ze een discrete uitstraling dankzij de compacte hoogte van slechts 282 mm. Wanneer men het toestel kan inbouwen in verlaagde plafonds (gipsplafond, plafondtegels of lamellen plafonds) zullen er na de installatie slechts enkele centimeters van het rooster zichtbaar zijn.

De S60 / S120 toestellen passen natuurlijk in de standaard tegelplafonds van 600 x 600 mm of 600 x 1200 mm. Indien gewenst kan de S60 ook aan de wand worden gemonteerd. Dankzij de discrete inbouw worden deze toestellen vooral toegepast in kantoren, computer - en vergaderzalen, hotels, ziekenhuizen, restaurants, rooklokalen, enz... Speciaal aan deze modellen is de verse buitenlucht aansluiting.

Hiermee wordt de buitenlucht vermengd met de binnenlucht, en wordt extra luchtverversing in de ruimte aangebracht. Hierdoor wordt ook meestal voldaan aan de wettelijke eisen voor toevoer van verse buitenlucht. Deze toestellen werken volgens het Coanda-principe: de vervuilde lucht wordt via het centrale rooster onderaan aangezogen door de stille ventilator. De stofdeeltjes tot een grootte van 30 micron worden gefilterd in het voorfilter. Hierna worden de kleinere deeltjes tot 0,01 micron tegengehouden in de FOREVER elektrostatische filtercel en alzo doeltreffend gefilterd.

De gezuiverde lucht wordt via de uitlaatroosters terug in de ruimte gecirculeerd. Het reinigen van de filters gebeurt snel en eenvoudig via de onderzijde van het toestel.

Door het uitvoeren van enkele eenvoudige handelingen worden de vuile filters vervangen door gereinigde filters en dit gebeurt natuurlijk zonder enig gevaar dankzij de ingebouwde beveiligingen. De toestellen worden compleet geleverd met montagebouten, aansluitprofielen en afstandsbediening.

# TRION S60 / S120

<b>Installatie</b>	Luchtreiniger voor inbouw in verlaagde plafonds, met een minimale vrije inbouwhoogte van 242 mm. De vervuilde lucht wordt via het centrale rooster aangezogen, gefilterd en de gereinigde lucht wordt terug via de uitlaatroosters in het lokaal geblazen. Extra verse luchttoevoer via de bovenzijde is mogelijk		
<b>Standaardafwerking</b>	Gelaste stalen behuizing, welke is afgewerkt met milieuvriendelijke poederlak in gebroken wit.		
<b>Luchtrichting</b>	Aanzuiging onder het toestel, uitblaas via de uitlaatroosters		
<b>Toegang tot de filters</b>	De onderzijde van het toestel wordt opengeklapt en men kan alle filters op eenvoudige wijze verwijderen voor onderhoud.		
<b>Voorfilters L x B x H in mm</b>	Aluminium, wasbaar voorfilter(s) 343 L x 16 B x 625 H mm		
<b>Hoofdfilter</b>	FOREVER Aluminium elektrostatische filtercel (S60: 1 cel / S120: 2 cellen)		
<b>Werkingstemperaturen</b>	< 50°C, < 85 % Relatieve Vochtigheid.		
<b>Filterrendement</b>	95 % Ashrea 52.1 Dust Spot		
<b>Aantal Snelheden</b>	3		
<b>Elektrische aansluiting</b>	240 Vac / 1 fase / 50 Hz/ 0,3 Amp.		
<b>Luchtdebiet</b>	S60	S120	
	Snelheid 1 340 m³/h Snelheid 2 500 m³/h Snelheid 3 680 m³/h	680 m³/h 1000 m³/h 1360 m³/h	
<b>Geluidsniveau</b>	Snelheid 1 38 dBa Snelheid 2 55 dBa Snelheid 3 62 dBa	41 dBa 58 dBa 65 dBa	
<b>Opgenomen Vermogen</b>	130 Watt	260 Watt	
<b>Afmetingen L x B x H in mm</b>	242 mm	242 mm	Inbouwhoogte
	40 mm	40 mm	Zichtbare hoogte (uit het plafond)
	282 mm	282 mm	Totale Hoogte
	572 mm	1144 mm	Lengte
	572 mm	572 mm	Breedte
<b>Onderhoud</b>	Periodiek de aluminium voorfilter(s) en de FOREVER Elektrostatische filtercel(len) uit het toestel nemen. Deze in een kunststof bak leggen met oplossing van water + EXOS Cleaner, 30 minuten laten inweken. Goed afspoelen met zuiver leidingwater (nooit regenwater gebruiken, dit bevat teveel zuren door verontreiniging), laten uitdruppen en goed laten drogen. Terugplaatsen in het toestel. Zie handleiding.		
<b>Standaardlevering</b>	Elk toestel is compleet met behuizing, aluminium voorfilter(s), FOREVER elektrostatische filter(s), snelheidsregeling, handleiding en ventilator.		
<b>Artikelcode</b>	100114S60	100114S120	
<b>Toebehoren</b>	Draadloze bediening		



TRION S60



TRION S120

# TRION Toebehoren & Onderdelen: Professionele Toestellen

Toestel	S60	S120	Space Saver	HE-700 Plus	HE-1000 Plus	HE-1400 Plus	HE-2000 Plus	707-U	Supreme 1000 metalen behuizing	Supreme 2000 metalen behuizing	EXOS P2100
Omschrijving											
Voorfilter	110114011	110114011	110108012	110111015	110111015	110111015	110111015		810407012	810407012	810407012
Actief Koolfilter			110108032	110111035	810407032	110111035	810407032		810407032	810407032	810407032
FOREVER Elektrostatische Filtercel	110114021	110114021	110108022	110111022	110111022	110111022	110111022		110107024	110107024	810407022
Draadloze Bediening (Infrarood)											
Motor											
Hoogspanningsmodule											
Aluminium flexibel Ø 70 mm											
Reinigingsbak GM met deksel	710501050										
EXOS Cleaner per 5 liter	710002020										

Voor andere toestellen en andere onderdelen raadpleeg onze service afdeling.



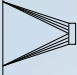

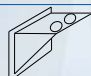

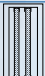

**Merk en types :**

**TRION:** EAC10, EAC 12, Table Top (houten versie) Table Top USA versie, Triumph MK 2 / 3 / 4, Viktor MK 2 / 3 / 4, Diplomat, Console, Supreme 1000 MK 1 (hout / metaal), Supreme 1000 MK 2, Supreme 1100, Supreme 2000 (houten versie), Supreme 2200, TGM 1000, TGM 2000, FM 1000.

**EXOS:** T320, W700, W1200, E2100, P2100



# TRION Toebehoren & Onderdelen: T-Series

Toestel		T-1001	T-2002	T-3003	T-4004	T-5005	T-1300	T-2600	T-5200	T-Carb	Model 75	Model 38
Behuizing voor Thermo - Magnetische zekering - Motorbeveiliging, Start Stop IP 55		5608-GV2MCK04								N.V.T.	Vraag advies	
Motorbeveiliging schakelaar		5608-GV2ME05					5608-GV2ME07	5608-GV2ME08	5608-GV2ME10	N.V.T.	Vraag advies	
Inlaatcollector conisch verlopend naar rond		Deze onderdelen worden volgens de applicatie geconstrueerd. Vraag advies aan onze studiedienst										N.V.T
Inlaatcollector schuin verlopend voorinlaat		Deze onderdelen worden volgens de applicatie geconstrueerd. Vraag advies aan onze studiedienst										N.V.T
Inlaatcollector schuin verlopend voor haakse aansluiting boven of onder		Deze onderdelen worden volgens de applicatie geconstrueerd. Vraag advies aan onze studiedienst										N.V.T
Inlaatcollector schuin verlopend voor aansluiting links of rechts		Deze onderdelen worden volgens de applicatie geconstrueerd. Vraag advies aan onze studiedienst										N.V.T
Voorfiltersectie voor 2 x 50 mm voorfilters		Deze onderdelen worden volgens de applicatie geconstrueerd. Vraag advies aan onze studiedienst										N.V.T
<b>Ventilator</b> met behuizing: dubbel aanzuigend: direct of indirect aangedreven. Centrifugale ventilator enkelaanzuigend: voor o.a. langer leidingwerk of hoger drukverlies.		Deze onderdelen worden volgens de applicatie geconstrueerd. Vraag advies aan onze studiedienst										N.V.T
Aangepaste Sokkel (maatwerk) Als basis wordt de sokkel geconstrueerd in 50 x 50 x 3 mm U-staal, gelakt in RAL 5005 Blauw.		Deze onderdelen worden volgens de applicatie geconstrueerd. Vraag advies aan onze studiedienst										N.V.T
Voorfilter/Nafilter 25 mm aluminium		130-224451-006								T-4002 / T-6002 / T-8002 = X x T-2002 Onderdelen zijn hetzelfde als T-2002		
FOREVER elektrostatische Filtercel		130-A25-001S										
V-riem	SPZ1120						130-060068-001	A57-130-234887-006				
V-riem	SPZ1077						1,5 KW (2 Hp) 130-060068-003	B53-130-323251-060				
Ventilator												
BMS Filtermonitor		130-444900-300		10300-A30-064		130-444900-300						
Tridex 19 Liter		CHEM-265301-105									CHEM-265301-105	
Tridex 19 Liter strong		CHEM-265301-405									CHEM-265301-405	
Tridex 209 liter		CHEM-265301-1055									CHEM-265301-1055	
Tridex 209 Liter strong		CHEM-265301-4055									CHEM-265301-4055	
Reiningsbak voor T-Series FOREVER Filter		N.P (No Partnumber)										

# Nota's

---

---

---

---

---

---

---

---

---

---

---

---

---

---

---

# Nota's

---

---

---

---

---

---

---

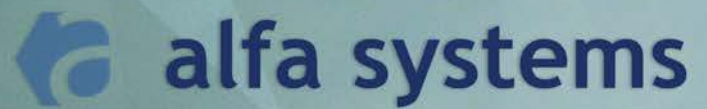
---

---

---

---

---



**Afla Systems** bvba

Industriepark —  
Zwaluwbeekstraat 17 — 9150 Kruibeke

Tel: 03 252 86 97  
Fax: 03 252 46 96

E-mail: [Info@alfasystem.be](mailto:Info@alfasystem.be)  
Web: [www.alfasystem.be](http://www.alfasystem.be)

